



**COMUNE DI BASTIGLIA**  
PROVINCIA DI MODENA

**PIANO STRUTTURALE**  
**CARTE DELLE SICUREZZE DEL TERRITORIO**  
**MICROZONAZIONE SISMICA**

Adottato con DCC n xxx del xx/xx/201x  
Approvato con DCC n xxx del xx/xx/201x



**AREE SUSCETTIBILI DI EFFETTI LOCALI  
E FATTORI DI AMPLIFICAZIONE**  
**3.3 FATTORI AMPLIFICAZIONE 0.3-0.5**

Scala 1:10.000

**GRUPPO DI LAVORO**

Ufficio tecnico comunale  
Responsabile: Adriana Barbieri  
Collaboratori: Silvia Foresti

Provincia di Modena  
**Servizio Urbanistica e S.I.T.**  
Responsabile: Antonella Manicardi  
Collaboratori:  
Corrado Ugoletti, Amelio Fraulini,  
Barbara Mengoli

**MICROZONAZIONE SISMICA**

Studio geologico **CENTROGEO**  
Progetto: Gian Pietro Mazzetti  
Collaboratori:  
Stefano Gilli, Andrea Arbizzi,  
Mauro Mazzetti

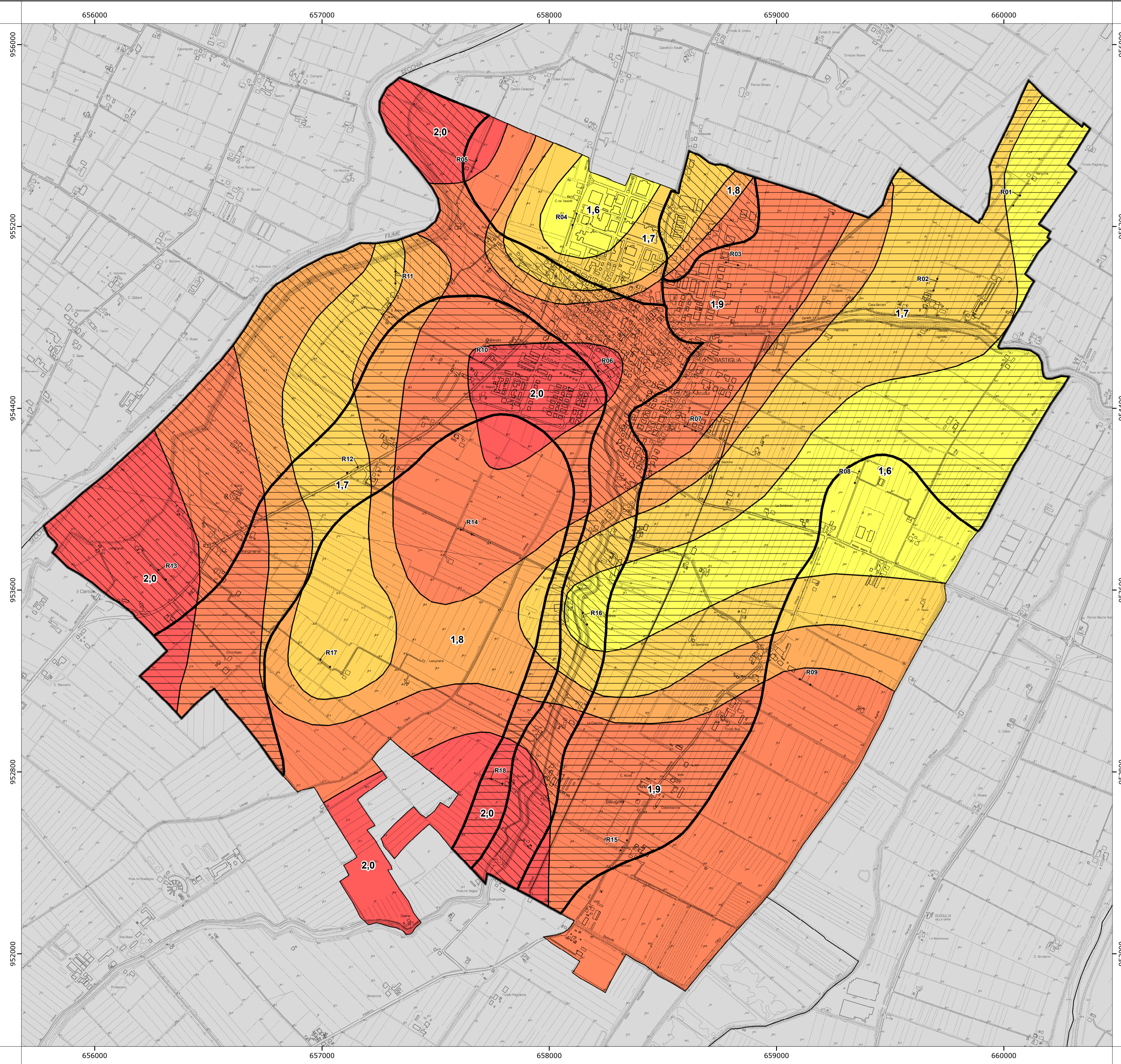
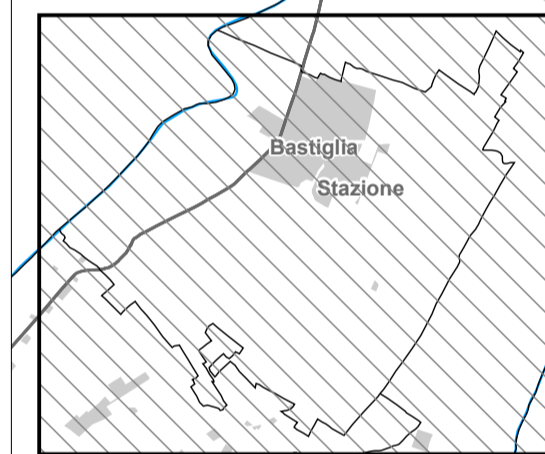
Provincia di Modena  
**U.O. Cartografia e  
Sistema Informativo Territoriale:**  
Corrado Ugoletti

Studio realizzato con il contributo di cui all'OPCM 3907/2010. Coordinamento della Regione Emilia-Romagna - Servizio Geologico, Sismico e dei Suoli: Luca Martelli

**IL SINDACO: Sandro Fogli**



Quadro  
d'unione



**VOCI DI LEGENDA**

**FATTORI DI AMPLIFICAZIONE DI INTENSITA' SISMICA HOUSNER NEI PERIODI TRA 0.3 - 0.5 sec**

	R01 Stendimento geofisico tipo Re.Mi.
	F.A. IS 0.3-0.5 corrispondete a 1.6
	F.A. IS 0.3-0.5 corrispondete a 1.7
	F.A. IS 0.3-0.5 corrispondete a 1.8
	F.A. IS 0.3-0.5 corrispondete a 1.9
	F.A. IS 0.3-0.5 corrispondete a 2.0

**AREE SOGGETTE AD APPROFONDIMENTI DI III LIVELLO**

	Aree soggette ad approfondimenti di III livello per valutazione della suscettività alla liquefazione
	Aree soggette ad approfondimento di III livello per valutazione cedimenti (in condizioni statiche e dinamiche) e densificazione.

**LIMITI AMMINISTRATIVI**

	Limite di Regione		Limite di Provincia		Limite di Comune
--	-------------------	--	---------------------	--	------------------