

**Comune di Bastiglia
Monitoraggio acustico**

Allegato 1

P1

Figura n.1: Grafico della misura giornaliera eseguita in P1

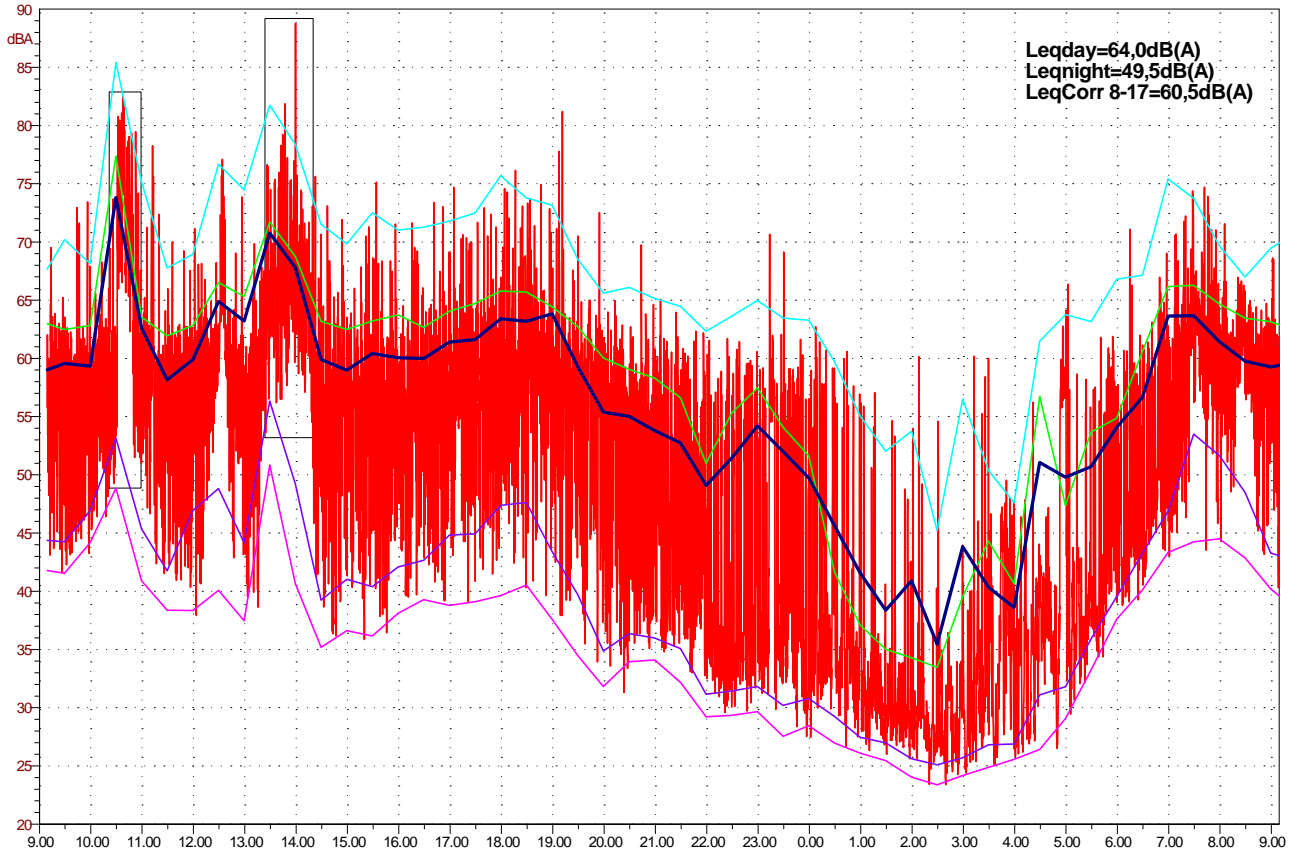


Figura n.2: Grafico della misura breve eseguita nel punto 1a

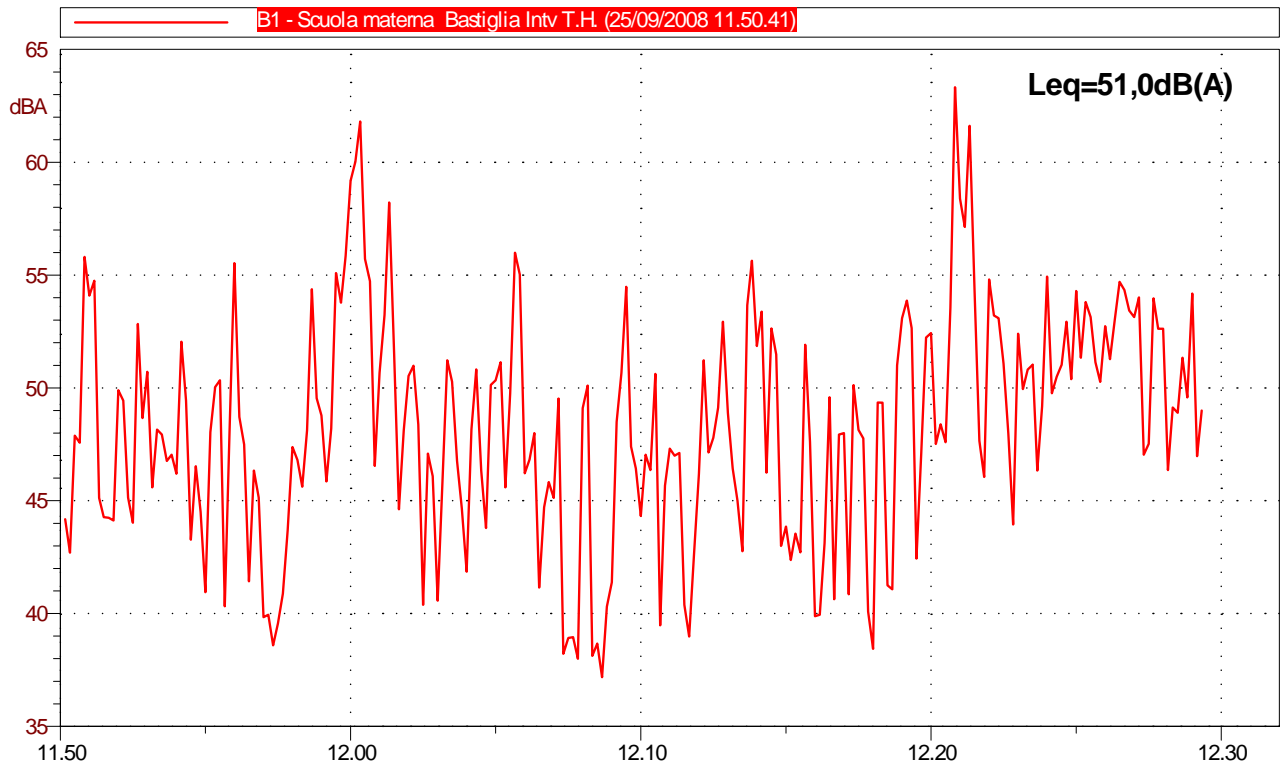


Tabella n.1: Risultati delle misure eseguite

Punto misura	Ora	Durata	Livelli di pressione sonora (FAST) (dBA)					Leq _{day} dBA	Leq _{night} dBA
			Leq	L ₁	L ₁₀	L ₉₀	L ₉₉		
P1	9.00	24h	59,0	70,5	62,0	31,0	26,0	64,0	49,5
1a	11.50	30'	51,0	61,0	54,5	41,0	38,0	56,0	41,5
P1			59,0	68,0	62,5	44,0	40,5	64,0	49,5

Tabella n.2: Valori di Leq semiorari rilevati espressi in dB(A)

Data e ora	Leq	Data e ora	Leq	Data e ora	Leq
25/09/2008 9.09	59,0	25/09/2008 17.30	61,5	26/09/2008 2.00	41,0
25/09/2008 9.30	59,5	25/09/2008 18.00	63,5	26/09/2008 2.30	35,5
25/09/2008 10.00	59,5	25/09/2008 18.30	63,0	26/09/2008 3.00	44,0
25/09/2008 10.30	74,0	25/09/2008 19.00	64,0	26/09/2008 3.30	40,5
25/09/2008 11.00	62,5	25/09/2008 19.30	59,5	26/09/2008 4.00	38,5
25/09/2008 11.30	58,0	25/09/2008 20.00	55,5	26/09/2008 4.30	51,0
25/09/2008 12.00	60,0	25/09/2008 20.30	55,0	26/09/2008 5.00	50,0
25/09/2008 12.30	65,0	25/09/2008 21.00	54,0	26/09/2008 5.30	50,5
25/09/2008 13.00	63,0	25/09/2008 21.30	52,5	26/09/2008 6.00	54,0
25/09/2008 13.30	71,0	25/09/2008 22.00	49,0	26/09/2008 6.30	56,5
25/09/2008 14.00	67,0	25/09/2008 22.30	51,5	26/09/2008 7.00	63,5
25/09/2008 14.30	60,0	25/09/2008 23.00	54,0	26/09/2008 7.30	63,5
25/09/2008 15.00	59,0	25/09/2008 23.30	52,0	26/09/2008 8.00	61,5
25/09/2008 15.30	60,5	26/09/2008 0.00	49,5	26/09/2008 8.30	60,0
25/09/2008 16.00	60,0	26/09/2008 0.30	45,5	26/09/2008 9.00	59,5
25/09/2008 16.30	60,0	26/09/2008 1.00	41,5	26/09/2008 9.30	59,5
25/09/2008 17.00	61,5	26/09/2008 1.30	38,5	26/09/2008 10.00	61,5

P2

Figura n.3: Grafico della misura giornaliera eseguita in P2

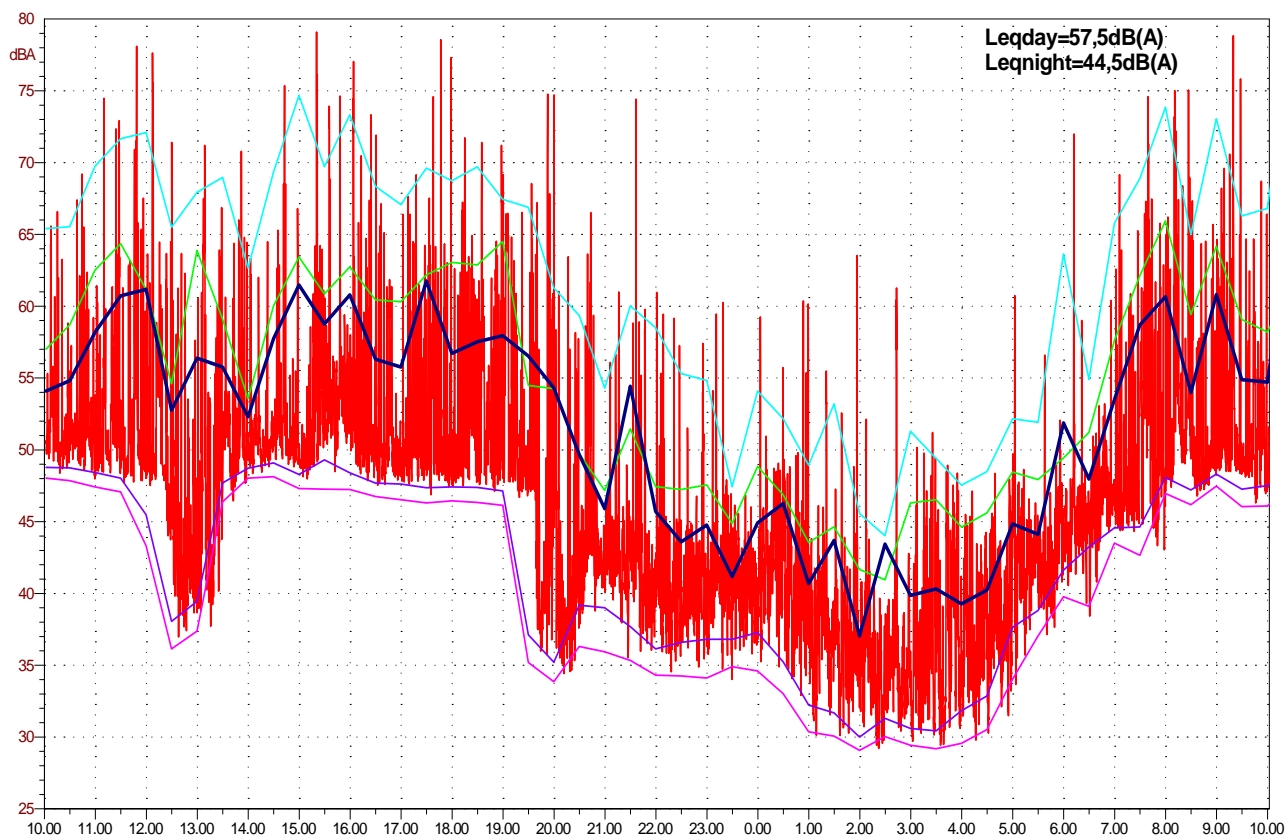


Tabella n.3: Risultati della misura eseguita

Punto misura	Durata misura	Inizio (ora)	Livelli di pressione sonora (FAST) (dBA)													
			Periodo diurno							Periodo notturno						
			Leq	Lmin	Lmax	L1	L10	L90	L99	Leq	Lmin	Lmax	L1	L10	L90	L99
P2	24	12.30	57,5	34,5	79,0	70,0	58,0	42,0	37,0	44,5	29,0	63,5	54,0	44,5	32,5	30,0

Tabella n.4: Valori di Leq semiorari rilevati espressi in dB(A)

Data e ora	Leq	Data e ora	Leq	Data e ora	Leq
25/09/2008 10.02	54,0	25/09/2008 18.30	57,5	26/09/2008 3.00	40,0
25/09/2008 10.30	55,0	25/09/2008 19.00	58,0	26/09/2008 3.30	40,5
25/09/2008 11.00	58,0	25/09/2008 19.30	56,5	26/09/2008 4.00	39,5
25/09/2008 11.30	60,5	25/09/2008 20.00	54,5	26/09/2008 4.30	40,0
25/09/2008 12.00	61,0	25/09/2008 20.30	49,5	26/09/2008 5.00	45,0
25/09/2008 12.30	53,0	25/09/2008 21.00	46,0	26/09/2008 5.30	44,0
25/09/2008 13.00	56,5	25/09/2008 21.30	54,5	26/09/2008 6.00	52,0
25/09/2008 13.30	56,0	25/09/2008 22.00	45,5	26/09/2008 6.30	48,0
25/09/2008 14.00	52,5	25/09/2008 22.30	43,5	26/09/2008 7.00	53,5
25/09/2008 14.30	57,5	25/09/2008 23.00	45,0	26/09/2008 7.30	58,5
25/09/2008 15.00	61,5	25/09/2008 23.30	41,0	26/09/2008 8.00	60,5
25/09/2008 15.30	59,0	26/09/2008 0.00	45,0	26/09/2008 8.30	54,0
25/09/2008 16.00	61,0	26/09/2008 0.30	46,5	26/09/2008 9.00	61,0
25/09/2008 16.30	56,5	26/09/2008 1.00	40,5	26/09/2008 9.30	55,0
25/09/2008 17.00	56,0	26/09/2008 1.30	43,5	26/09/2008 10.00	54,5
25/09/2008 17.30	62,0	26/09/2008 2.00	37,0	26/09/2008 10.30	66,0
25/09/2008 18.00	56,5	26/09/2008 2.30	43,5		

P3 Sabato

Figura n.4: Grafico della misura giornaliera eseguita in P3

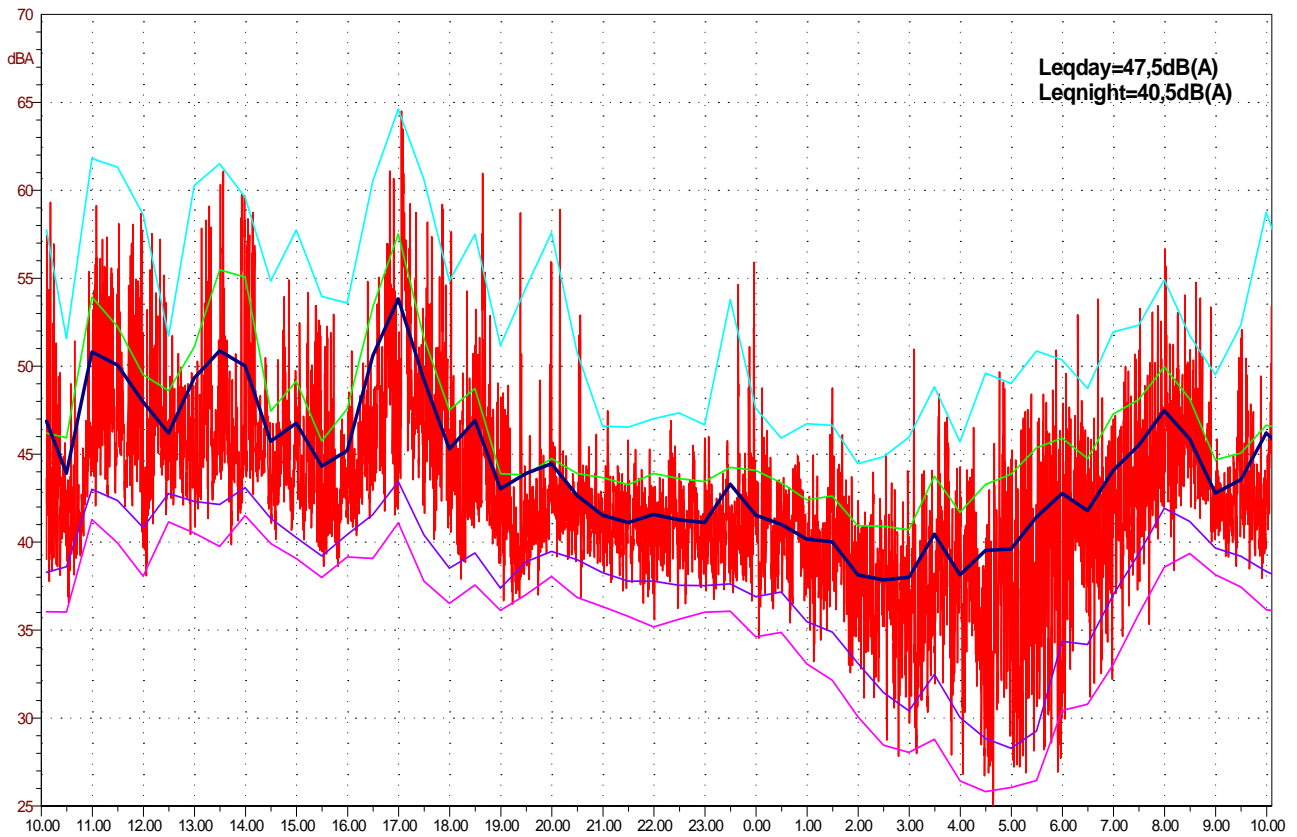


Tabella n.5: Risultati della misura eseguita

Punto misura	Durata misura	Inizio (ora)	Livelli di pressione sonora (FAST) (dBA)													
			Periodo diurno							Periodo notturno						
			Leq	Lmin	Lmax	L1	L10	L90	L99	Leq	Lmin	Lmax	L1	L10	L90	L99
P3	24	10.00	47,5	35,5	64,5	58,0	51,0	40,5	38,0	40,5	25,0	56,0	47,5	43,0	33,0	28,0

Tabella n.6: Valori di Leq semiorari rilevati espressi in dB(A)

Data e ora	Leq	Data e ora	Leq	Data e ora	Leq
27/09/2008 10.06	47,0	27/09/2008 18.30	47,0	28/09/2008 3.00	38,0
27/09/2008 10.30	44,0	27/09/2008 19.00	43,0	28/09/2008 3.30	40,5
27/09/2008 11.00	51,0	27/09/2008 19.30	44,0	28/09/2008 4.00	38,0
27/09/2008 11.30	50,0	27/09/2008 20.00	44,5	28/09/2008 4.30	39,5
27/09/2008 12.00	48,0	27/09/2008 20.30	42,5	28/09/2008 5.00	39,5
27/09/2008 12.30	46,0	27/09/2008 21.00	41,5	28/09/2008 5.30	41,5
27/09/2008 13.00	49,5	27/09/2008 21.30	41,0	28/09/2008 6.00	43,0
27/09/2008 13.30	51,0	27/09/2008 22.00	41,5	28/09/2008 6.30	42,0
27/09/2008 14.00	50,0	27/09/2008 22.30	41,5	28/09/2008 7.00	44,0
27/09/2008 14.30	45,5	27/09/2008 23.00	41,0	28/09/2008 7.30	45,5
27/09/2008 15.00	47,0	27/09/2008 23.30	43,5	28/09/2008 8.00	47,5
27/09/2008 15.30	44,5	28/09/2008 0.00	41,5	28/09/2008 8.30	46,0
27/09/2008 16.00	45,0	28/09/2008 0.30	41,0	28/09/2008 9.00	43,0
27/09/2008 16.30	50,5	28/09/2008 1.00	40,0	28/09/2008 9.30	43,5
27/09/2008 17.00	54,0	28/09/2008 1.30	40,0		
27/09/2008 17.30	49,5	28/09/2008 2.00	38,0		
27/09/2008 18.00	45,5	28/09/2008 2.30	38,0		

P3 Domenica

Figura n.5: Grafico della misura giornaliera eseguita in P3

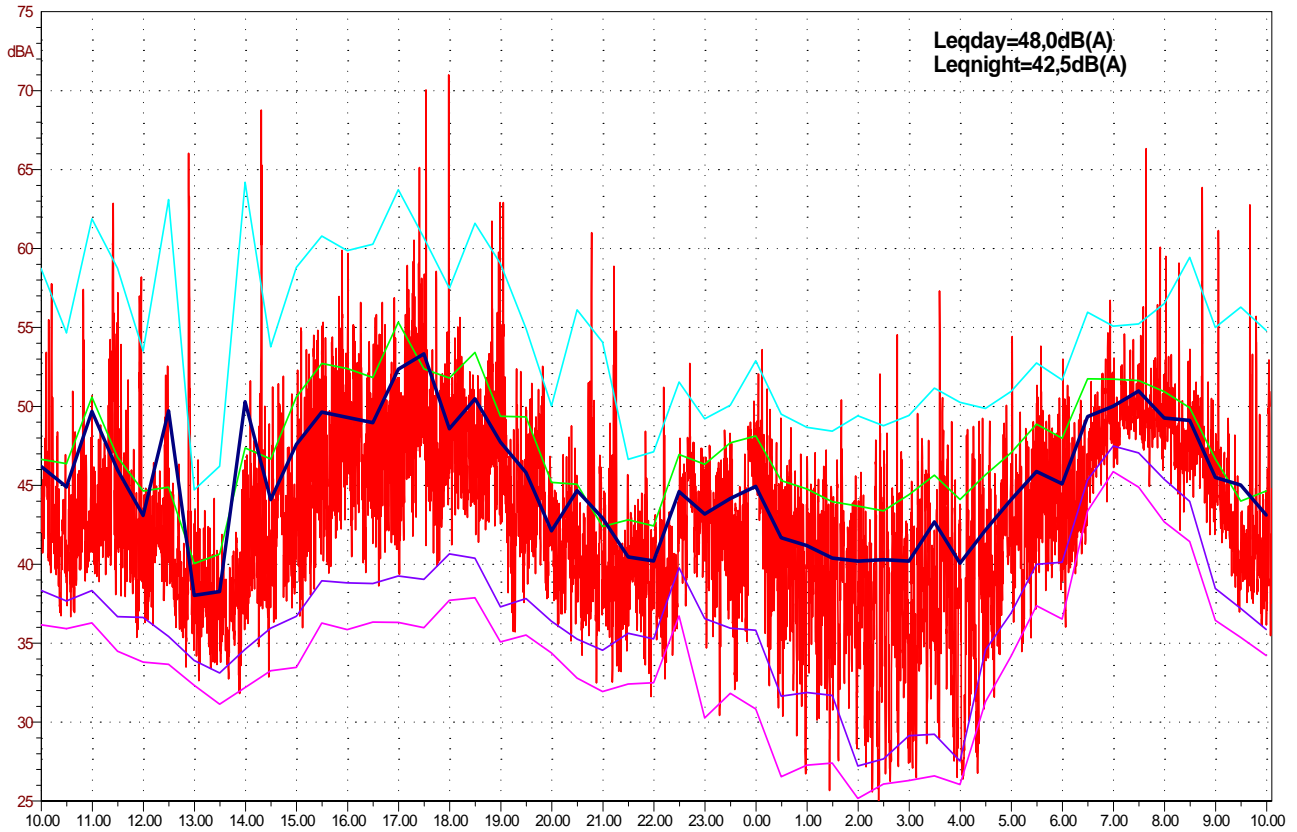


Tabella n.7: Risultati della misura eseguita

Punto misura	Durata misura	Inizio (ora)	Livelli di pressione sonora (FAST) (dBA)													
			Periodo diurno							Periodo notturno						
			Leq	Lmin	Lmax	L1	L10	L90	L99	Leq	Lmin	Lmax	L1	L10	L90	L99
P3	24	10.00	48,0	31,5	71,0	57,5	50,5	37,5	34,5	42,5	25,0	57,5	49,5	46,5	32,5	27,0

Tabella n.8: Valori di Leq semiorari rilevati espressi in dB(A)

Data e ora	Leq	Data e ora	Leq	Data e ora	Leq
28/09/2008 10.00	46,0	28/09/2008 18.30	50,5	29/09/2008 3.00	40,0
28/09/2008 10.30	45,0	28/09/2008 19.00	47,5	29/09/2008 3.30	42,5
28/09/2008 11.00	49,5	28/09/2008 19.30	46,0	29/09/2008 4.00	40,0
28/09/2008 11.30	46,0	28/09/2008 20.00	42,0	29/09/2008 4.30	42,0
28/09/2008 12.00	43,0	28/09/2008 20.30	44,5	29/09/2008 5.00	44,0
28/09/2008 12.30	49,5	28/09/2008 21.00	43,0	29/09/2008 5.30	46,0
28/09/2008 13.00	38,0	28/09/2008 21.30	40,5	29/09/2008 6.00	45,0
28/09/2008 13.30	38,5	28/09/2008 22.00	40,0	29/09/2008 6.30	49,5
28/09/2008 14.00	50,5	28/09/2008 22.30	44,5	29/09/2008 7.00	50,0
28/09/2008 14.30	44,0	28/09/2008 23.00	43,0	29/09/2008 7.30	51,0
28/09/2008 15.00	47,5	28/09/2008 23.30	44,0	29/09/2008 8.00	49,5
28/09/2008 15.30	49,5	29/09/2008 0.00	45,0	29/09/2008 8.30	49,0
28/09/2008 16.00	49,5	29/09/2008 0.30	41,5	29/09/2008 9.00	45,5
28/09/2008 16.30	49,0	29/09/2008 1.00	41,0	29/09/2008 9.30	45,0
28/09/2008 17.00	52,5	29/09/2008 1.30	40,0	29/09/2008 10.00	43,0
28/09/2008 17.30	53,5	29/09/2008 2.00	40,0		
28/09/2008 18.00	48,5	29/09/2008 2.30	40,5		

P4

Figura n.6: Grafico della misura giornaliera eseguita in P4

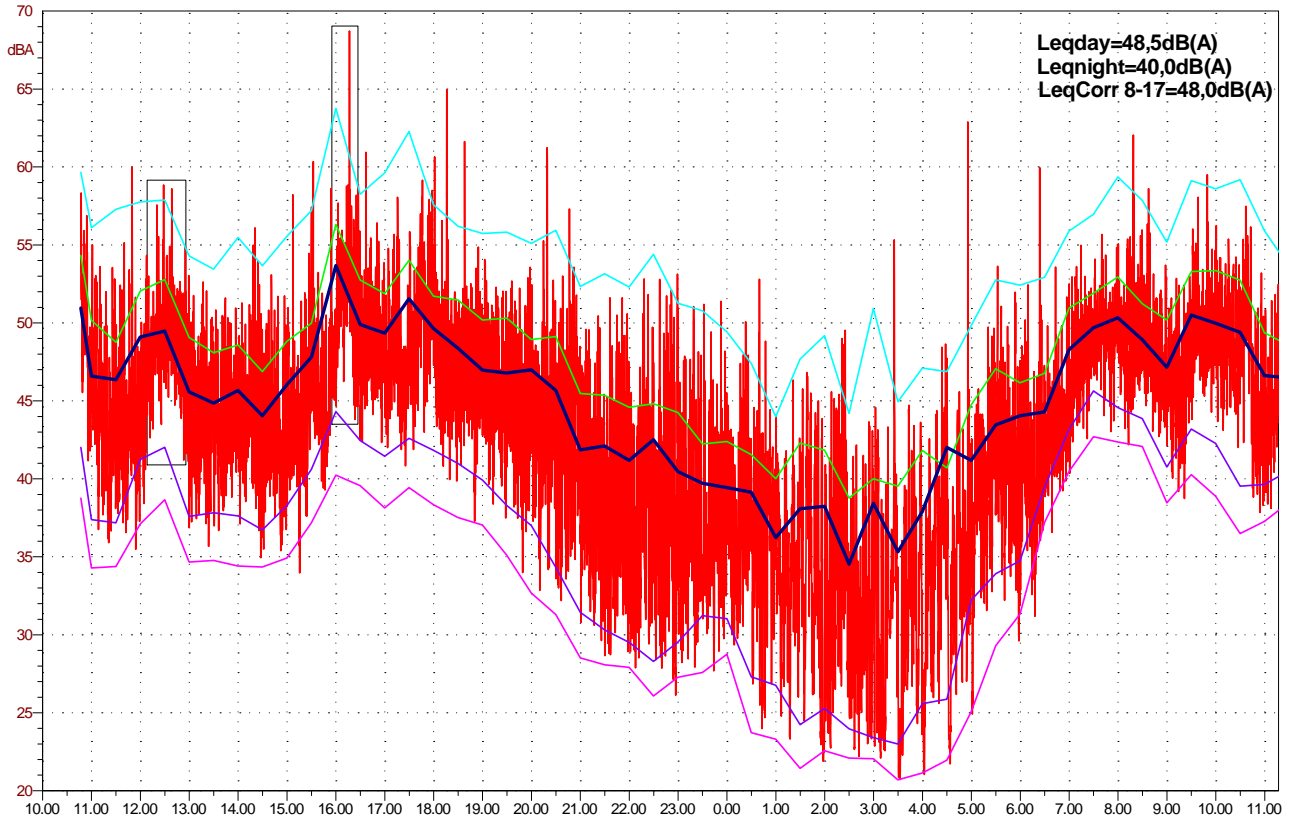


Tabella n.9: Risultati della misura eseguita

Punto misura	Durata misura	Inizio (ora)	Livelli di pressione sonora (FAST) (dBA)													
			Periodo diurno							Periodo notturno						
			Leq	Lmin	Lmax	L1	L10	L90	L99	Leq	Lmin	Lmax	L1	L10	L90	L99
P4	24	11.00	48,5	28,5	65,0	56,0	51,0	39,5	32,5	40,0	20,5	63,0	49,5	43,5	27,0	22,5

Tabella n.10: Valori di Leq semiorari rilevati espressi in dB(A)

Data e ora	Leq	Data e ora	Leq	Data e ora	Leq
29/09/2008 10.47	51,0	29/09/2008 19.00	47,0	30/09/2008 3.30	35,5
29/09/2008 11.00	46,5	29/09/2008 19.30	47,0	30/09/2008 4.00	38,0
29/09/2008 11.30	46,5	29/09/2008 20.00	47,0	30/09/2008 4.30	42,0
29/09/2008 12.00	49,0	29/09/2008 20.30	45,5	30/09/2008 5.00	41,0
29/09/2008 12.30	49,5	29/09/2008 21.00	42,0	30/09/2008 5.30	43,5
29/09/2008 13.00	45,5	29/09/2008 21.30	42,0	30/09/2008 6.00	44,0
29/09/2008 13.30	45,0	29/09/2008 22.00	41,0	30/09/2008 6.30	44,5
29/09/2008 14.00	45,5	29/09/2008 22.30	42,5	30/09/2008 7.00	48,5
29/09/2008 14.30	44,0	29/09/2008 23.00	40,5	30/09/2008 7.30	49,5
29/09/2008 15.00	46,0	29/09/2008 23.30	39,5	30/09/2008 8.00	50,5
29/09/2008 15.30	48,0	30/09/2008 0.00	39,5	30/09/2008 8.30	49,0
29/09/2008 16.00	53,5	30/09/2008 0.30	39,0	30/09/2008 9.00	47,0
29/09/2008 16.30	50,0	30/09/2008 1.00	36,0	30/09/2008 9.30	50,5
29/09/2008 17.00	49,5	30/09/2008 1.30	38,0	30/09/2008 10.00	50,0
29/09/2008 17.30	51,5	30/09/2008 2.00	38,0	30/09/2008 10.30	49,5
29/09/2008 18.00	49,5	30/09/2008 2.30	34,5	30/09/2008 11.00	46,5
29/09/2008 18.30	48,5	30/09/2008 3.00	38,5	30/09/2008 11.30	46,5

Figura n.7: Grafico della misura giornaliera eseguita in P5

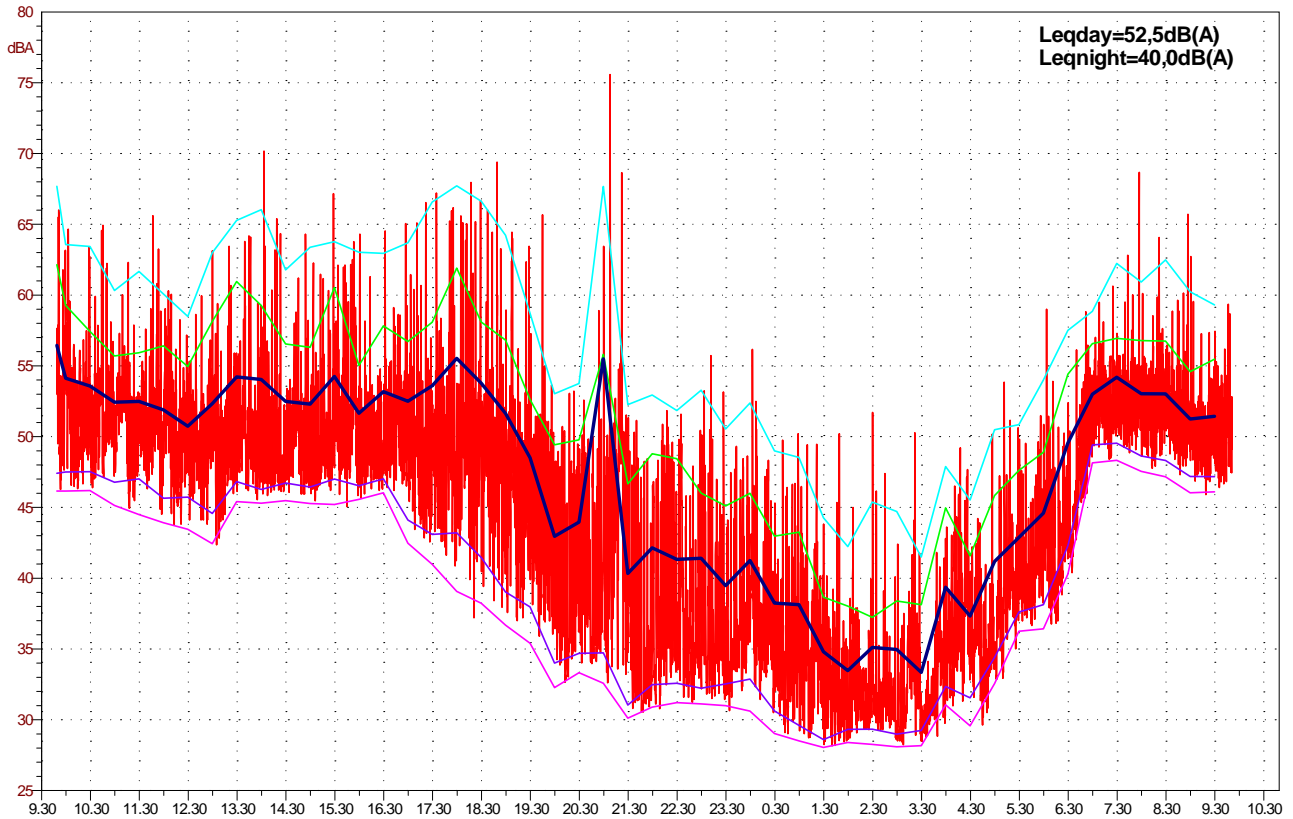


Figura n.8: Grafico della misura breve eseguita nel punto 5a

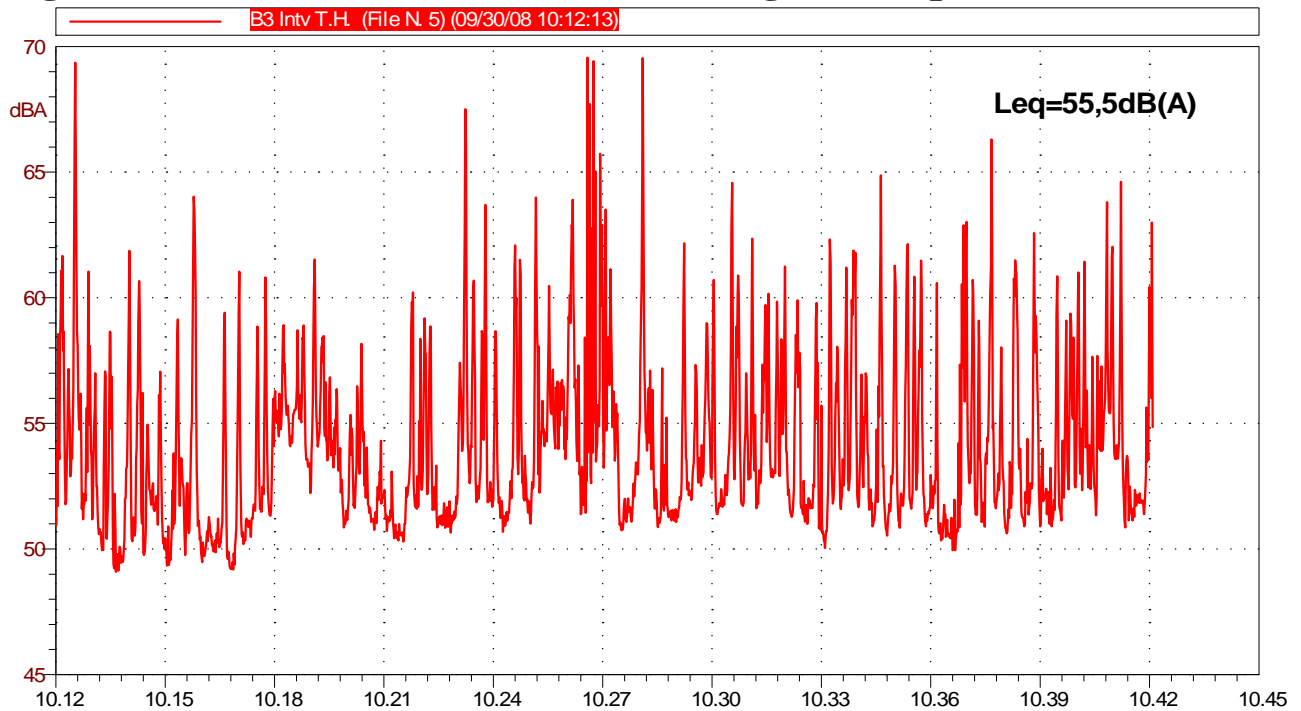


Figura n.9: Grafico della misura breve eseguita nel punto 5b

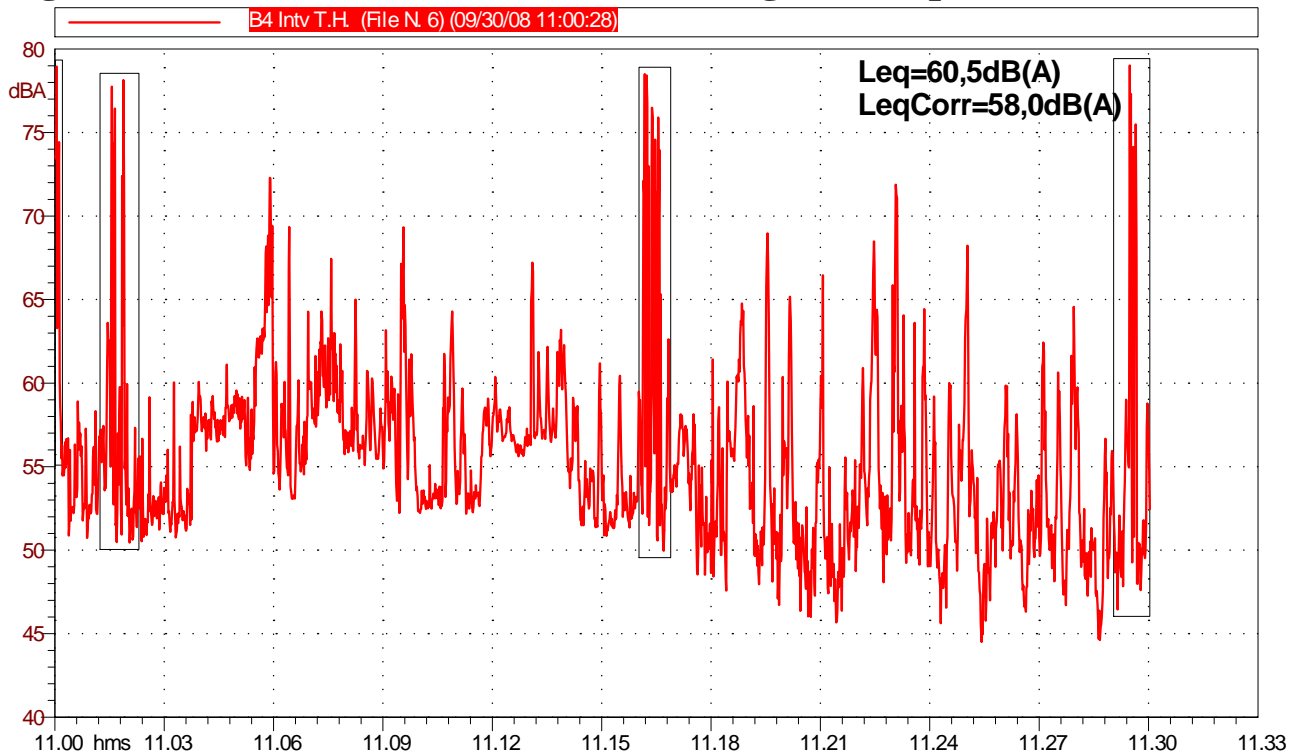


Tabella n.11: Risultati delle misure eseguite

Punto misura	Ora	Durata	Livelli di pressione sonora (FAST) (dBA)					Leq day dBA	Leq night dBA
			Leq	L ₁	L ₁₀	L ₉₀	L ₉₉		
P5	9.50	24h	51,0	62,0	53,5	32,5	29,0	52,5	40,0
5a	10.10	30'	55,5	64,0	59,0	51,0	49,5	55,0	42,5
P5			53,0	62,5	55,0	48,0	46,5	52,5	40,0
5b	11.00	30'	58,0	67,5	60,5	49,5	46,5	58,0	45,5
P5			52,5	60,0	54,5	47,5	45,5	52,5	40,0

Tabella n.12: Valori di Leq semiorari rilevati espressi in dB(A)

Data e ora	Leq	Data e ora	Leq	Data e ora	Leq
30/09/2008 9.49	56,5	30/09/2008 18.00	55,5	01/10/2008 2.30	35,0
30/09/2008 10.00	54,0	30/09/2008 18.30	54,0	01/10/2008 3.00	35,0
30/09/2008 10.30	53,5	30/09/2008 19.00	51,5	01/10/2008 3.30	33,5
30/09/2008 11.00	52,5	30/09/2008 19.30	48,5	01/10/2008 4.00	39,5
30/09/2008 11.30	52,5	30/09/2008 20.00	43,0	01/10/2008 4.30	37,5
30/09/2008 12.00	52,0	30/09/2008 20.30	44,0	01/10/2008 5.00	41,0
30/09/2008 12.30	50,5	30/09/2008 21.00	55,5	01/10/2008 5.30	43,0
30/09/2008 13.00	52,5	30/09/2008 21.30	40,5	01/10/2008 6.00	44,5
30/09/2008 13.30	54,0	30/09/2008 22.00	42,0	01/10/2008 6.30	49,5
30/09/2008 14.00	54,0	30/09/2008 22.30	41,5	01/10/2008 7.00	53,0
30/09/2008 14.30	52,5	30/09/2008 23.00	41,5	01/10/2008 7.30	54,0
30/09/2008 15.00	52,5	30/09/2008 23.30	39,5	01/10/2008 8.00	53,0
30/09/2008 15.30	54,5	01/10/2008 0.00	41,5	01/10/2008 8.30	53,0
30/09/2008 16.00	51,5	01/10/2008 0.30	38,0	01/10/2008 9.00	51,0
30/09/2008 16.30	53,0	01/10/2008 1.00	38,0	01/10/2008 9.30	51,5
30/09/2008 17.00	52,5	01/10/2008 1.30	35,0		
30/09/2008 17.30	53,5	01/10/2008 2.00	33,5		

P6

Figura n.10: Grafico della misura giornaliera eseguita in P6

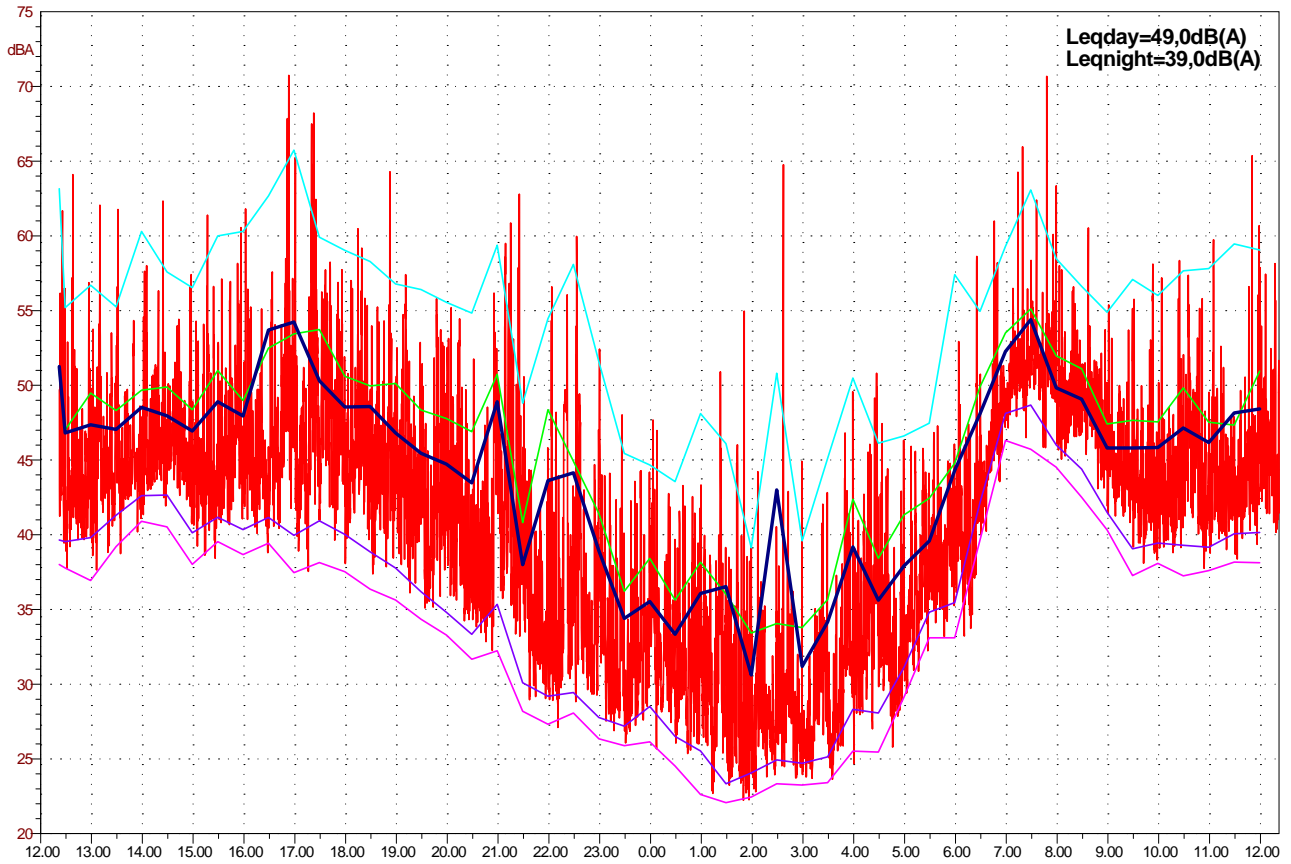


Figura n.11: Grafico della misura breve eseguita nel punto 6a

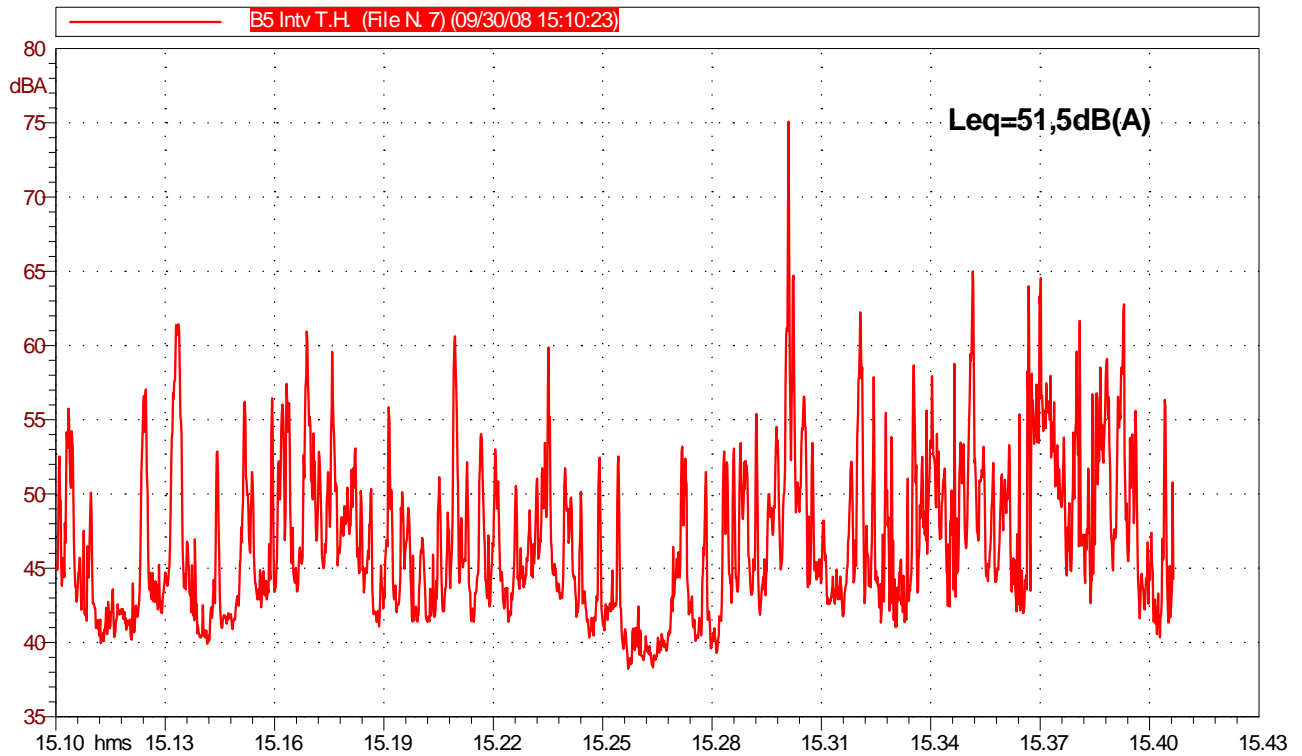


Figura n.12: Grafico della misura breve eseguita nel punto 6b

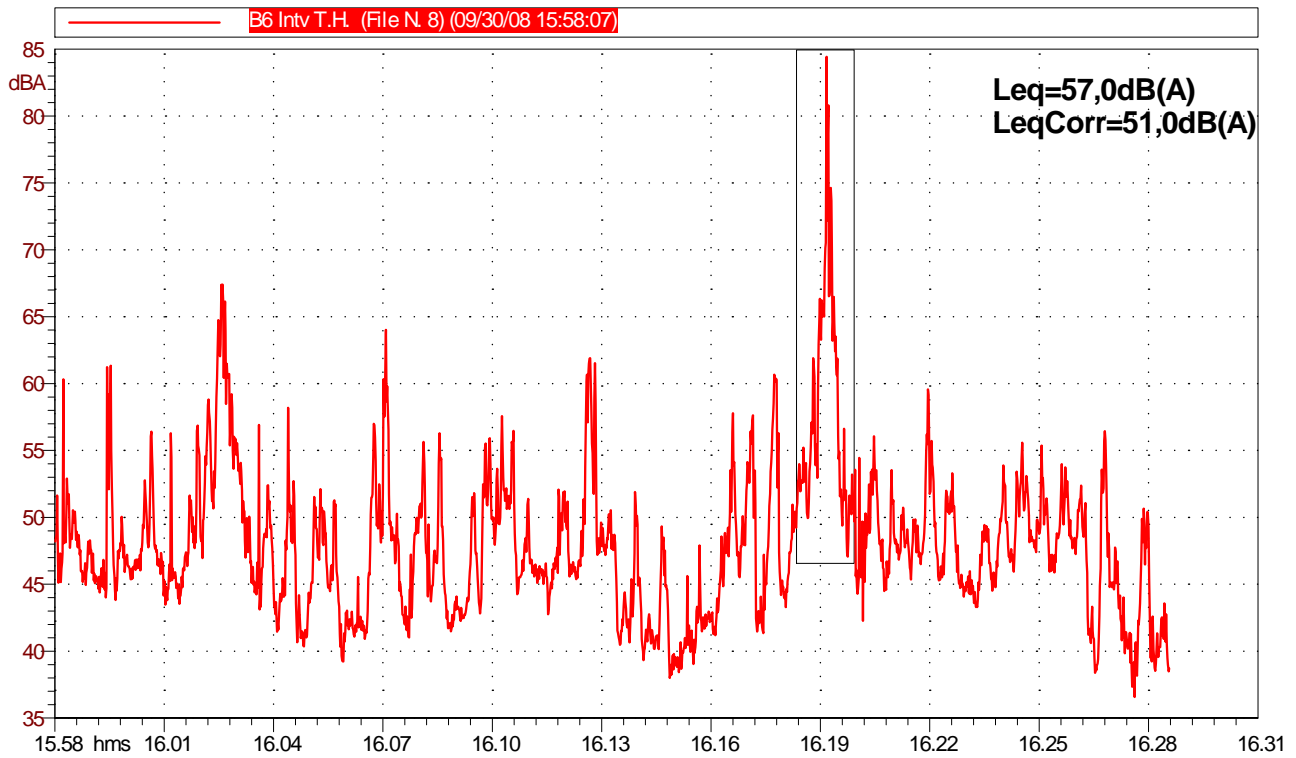


Tabella n.13: Risultati delle misure eseguite

Punto misura	Ora	Durata	Livelli di pressione sonora (FAST) (dBA)					Leq day dBA	Leq night dBA
			Leq	L ₁	L ₁₀	L ₉₀	L ₉₉		
P6	12.30	24h	47,5	57,5	50,0	29,5	24,5	49,0	39,0
6a	15.10	30'	51,5	61,5	54,0	41,5	39,0	53,5	43,5
P6			47,0	56,5	49,5	41,0	38,5	49,0	39,0
6b	16.00	30'	51,0	61,5	53,5	41,5	39,0	52,0	42,0
P6			48,0	57,0	49,0	41,5	39,5	49,0	39,0

Tabella n.14: Valori di Leq semiorari rilevati espressi in dB(A)

Data e ora	Leq	Data e ora	Leq	Data e ora	Leq
30/09/2008 12.22	51,5	30/09/2008 20.30	43,5	01/10/2008 5.00	38,0
30/09/2008 12.30	47,0	30/09/2008 21.00	49,0	01/10/2008 5.30	39,5
30/09/2008 13.00	47,5	30/09/2008 21.30	38,0	01/10/2008 6.00	44,5
30/09/2008 13.30	47,0	30/09/2008 22.00	43,5	01/10/2008 6.30	48,0
30/09/2008 14.00	48,5	30/09/2008 22.30	44,0	01/10/2008 7.00	52,5
30/09/2008 14.30	48,0	30/09/2008 23.00	39,0	01/10/2008 7.30	54,5
30/09/2008 15.00	47,0	30/09/2008 23.30	34,5	01/10/2008 8.00	50,0
30/09/2008 15.30	49,0	01/10/2008 0.00	35,5	01/10/2008 8.30	49,0
30/09/2008 16.00	48,0	01/10/2008 0.30	33,5	01/10/2008 9.00	46,0
30/09/2008 16.30	53,5	01/10/2008 1.00	36,0	01/10/2008 9.30	46,0
30/09/2008 17.00	54,0	01/10/2008 1.30	36,5	01/10/2008 10.00	46,0
30/09/2008 17.30	50,5	01/10/2008 2.00	30,5	01/10/2008 10.30	47,0
30/09/2008 18.00	48,5	01/10/2008 2.30	43,0	01/10/2008 11.00	46,0
30/09/2008 18.30	48,5	01/10/2008 3.00	31,0	01/10/2008 11.30	48,0
30/09/2008 19.00	47,0	01/10/2008 3.30	34,0	01/10/2008 12.00	48,5
30/09/2008 19.30	45,5	01/10/2008 4.00	39,0		
30/09/2008 20.00	44,5	01/10/2008 4.30	35,5		

P7

Figura n.13: Grafico della misura giornaliera eseguita in P7

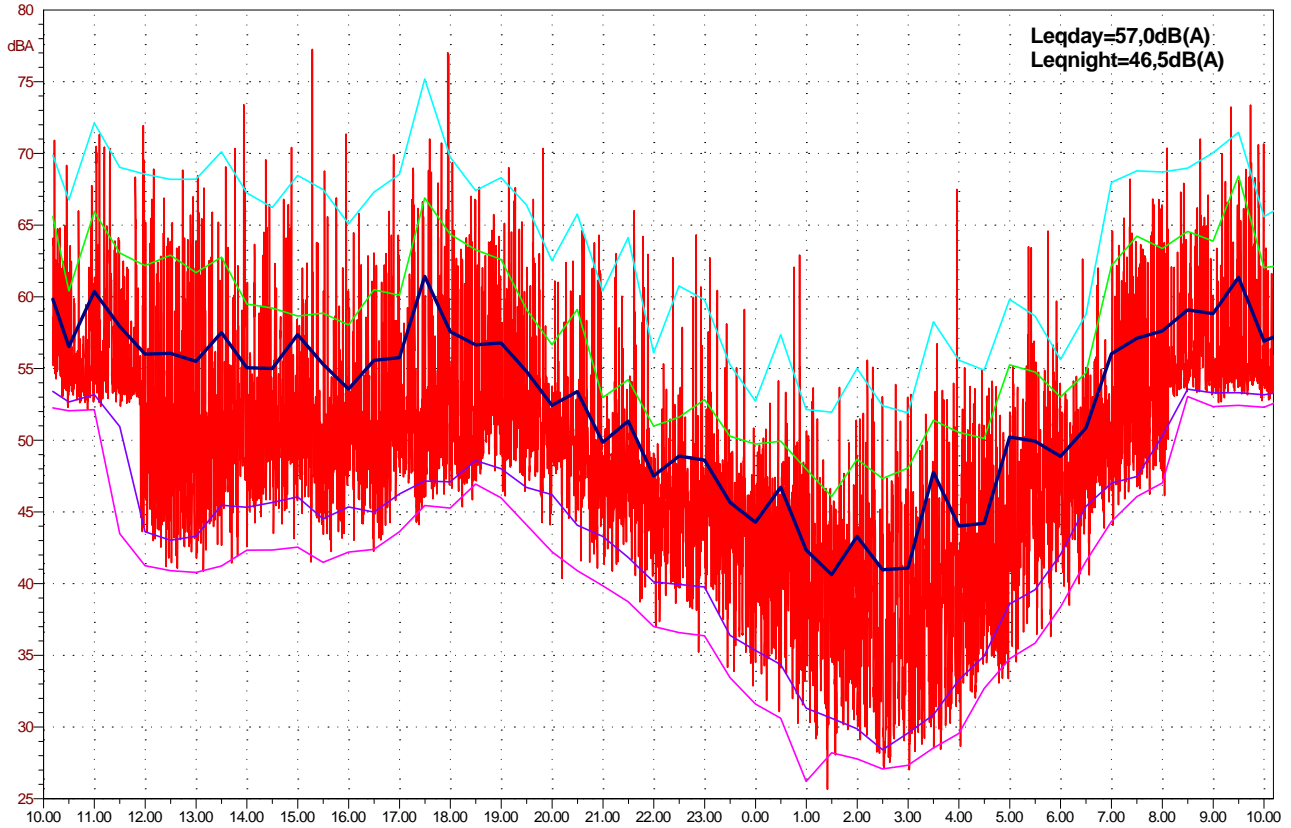


Figura n.14: Grafico della misura breve eseguita nel punto 7a

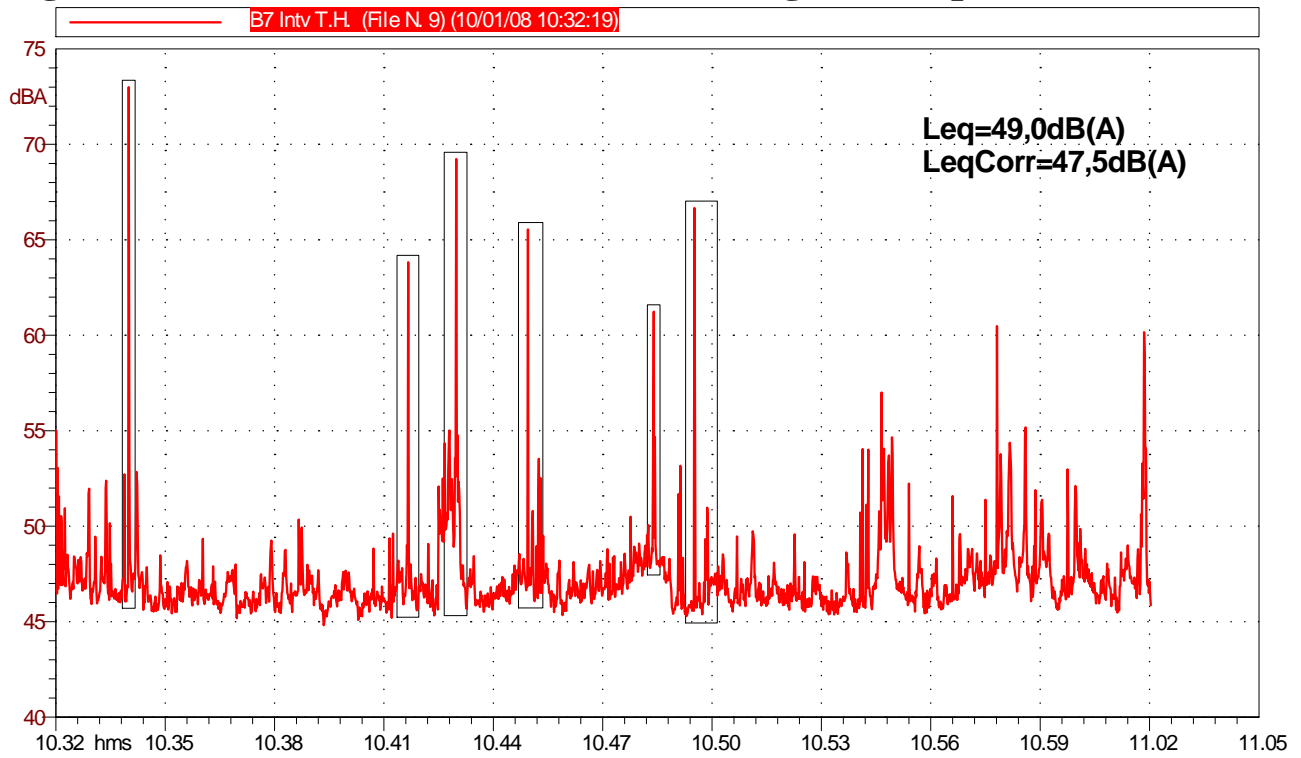


Figura n.15: Grafico della misura breve eseguita nel punto 7b

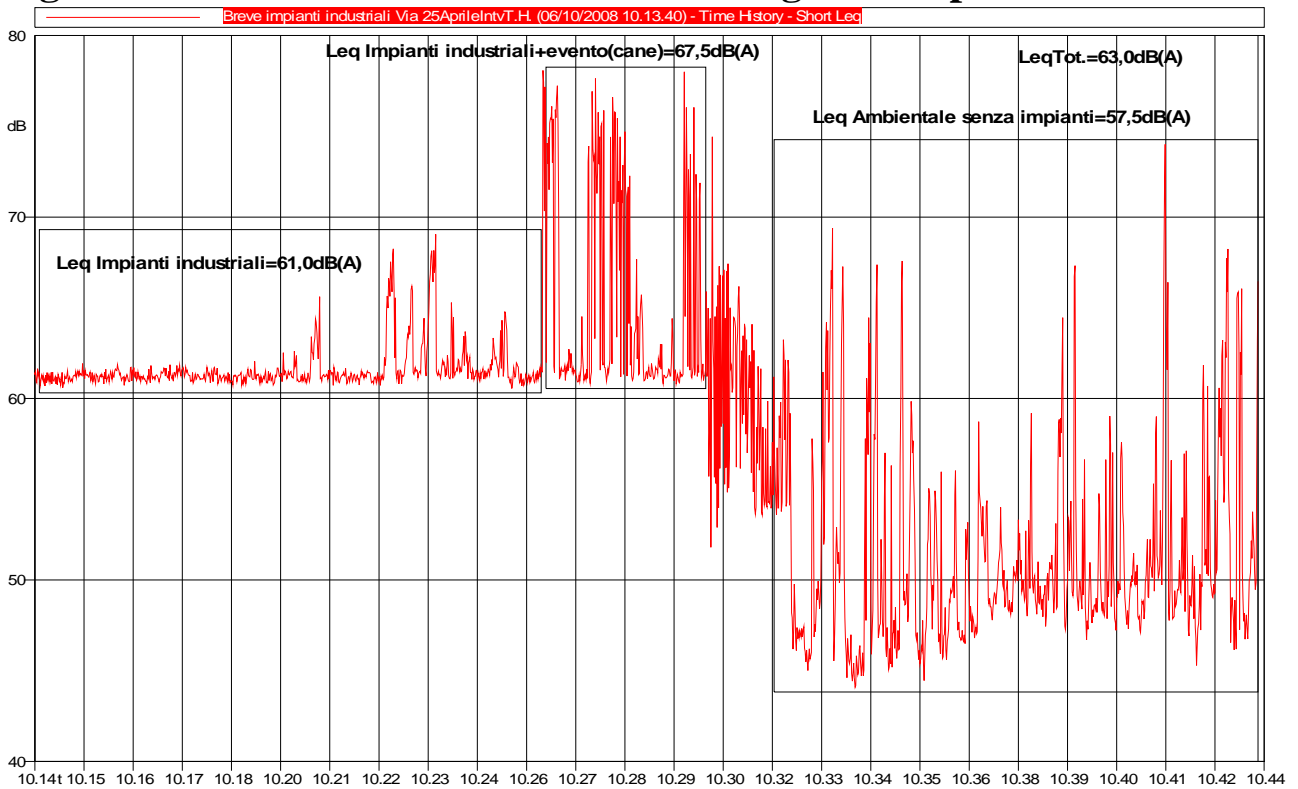


Tabelle n.15 15a e 15b: Risultati delle misure eseguite

Punto misura	Ora	Durata	Livelli di pressione sonora (FAST) (dBA)					Leq day dBA	Leq night dBA
			Leq	L ₁	L ₁₀	L ₉₀	L ₉₉		
P7	10.10	24h	55,5	67,0	57,5	38,0	30,0	57,0	46,5

Punto misura	Ora	Durata	Livelli di pressione sonora (FAST) (dBA)				
			Leq	L ₁	L ₁₀	L ₉₀	L ₉₉
7a	10.32	30'	47,5	53,5	48,5	46,0	45,5

Punto misura	Ora	Durata	Livelli di pressione sonora (FAST) (dBA)				
			Leq	L ₁	L ₁₀	L ₉₀	L ₉₉
7b	10.15	30'	62,0	67,5	62,5	61,0	60,5

Tabella n.16: Valori di Leq semiorari rilevati espressi in dB(A)

Data e ora	Leq	Data e ora	Leq	Data e ora	Leq
01/10/2008 10.11	60,0	01/10/2008 18.30	56,0	02/10/2008 3.00	41,0
01/10/2008 10.30	56,5	01/10/2008 19.00	57,0	02/10/2008 3.30	48,0
01/10/2008 11.00	60,5	01/10/2008 19.30	55,0	02/10/2008 4.00	44,0
01/10/2008 11.30	58,0	01/10/2008 20.00	52,5	02/10/2008 4.30	44,0
01/10/2008 12.00	56,0	01/10/2008 20.30	53,5	02/10/2008 5.00	50,0
01/10/2008 12.30	56,0	01/10/2008 21.00	50,0	02/10/2008 5.30	50,0
01/10/2008 13.00	55,5	01/10/2008 21.30	51,5	02/10/2008 6.00	49,0
01/10/2008 13.30	57,5	01/10/2008 22.00	47,5	02/10/2008 6.30	51,0
01/10/2008 14.00	55,0	01/10/2008 22.30	49,0	02/10/2008 7.00	56,0
01/10/2008 14.30	55,0	01/10/2008 23.00	48,5	02/10/2008 7.30	57,0
01/10/2008 15.00	57,5	01/10/2008 23.30	45,5	02/10/2008 8.00	57,5
01/10/2008 15.30	55,5	02/10/2008 0.00	44,5	02/10/2008 8.30	59,0
01/10/2008 16.00	53,5	02/10/2008 0.30	46,5	02/10/2008 9.00	59,0
01/10/2008 16.30	55,5	02/10/2008 1.00	42,5	02/10/2008 9.30	61,5
01/10/2008 17.00	56,0	02/10/2008 1.30	40,5	02/10/2008 10.00	57,0
01/10/2008 17.30	61,5	02/10/2008 2.00	43,5	02/10/2008 10.30	57,5
01/10/2008 18.00	57,5	02/10/2008 2.30	41,0		

Figura n.16: Grafico della misura giornaliera eseguita in P8

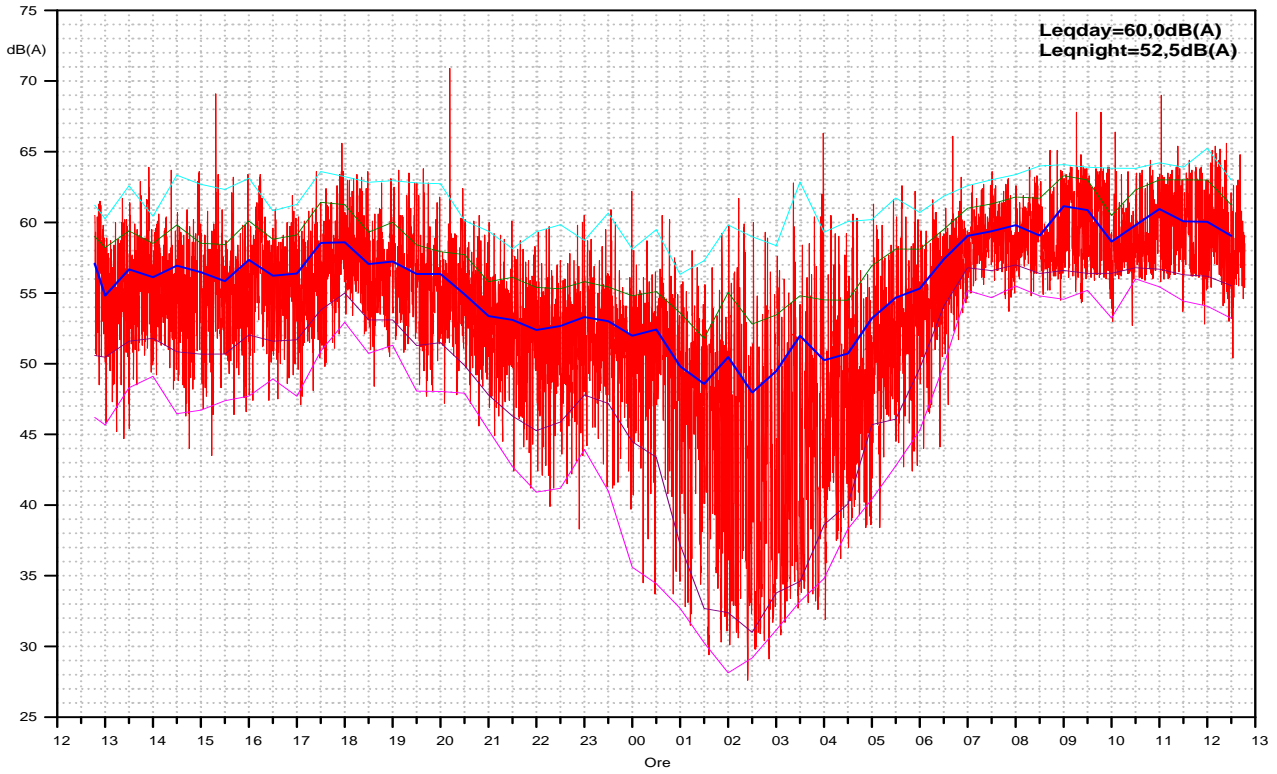


Figura n.17: Grafico della misura breve eseguita nel punto 8a

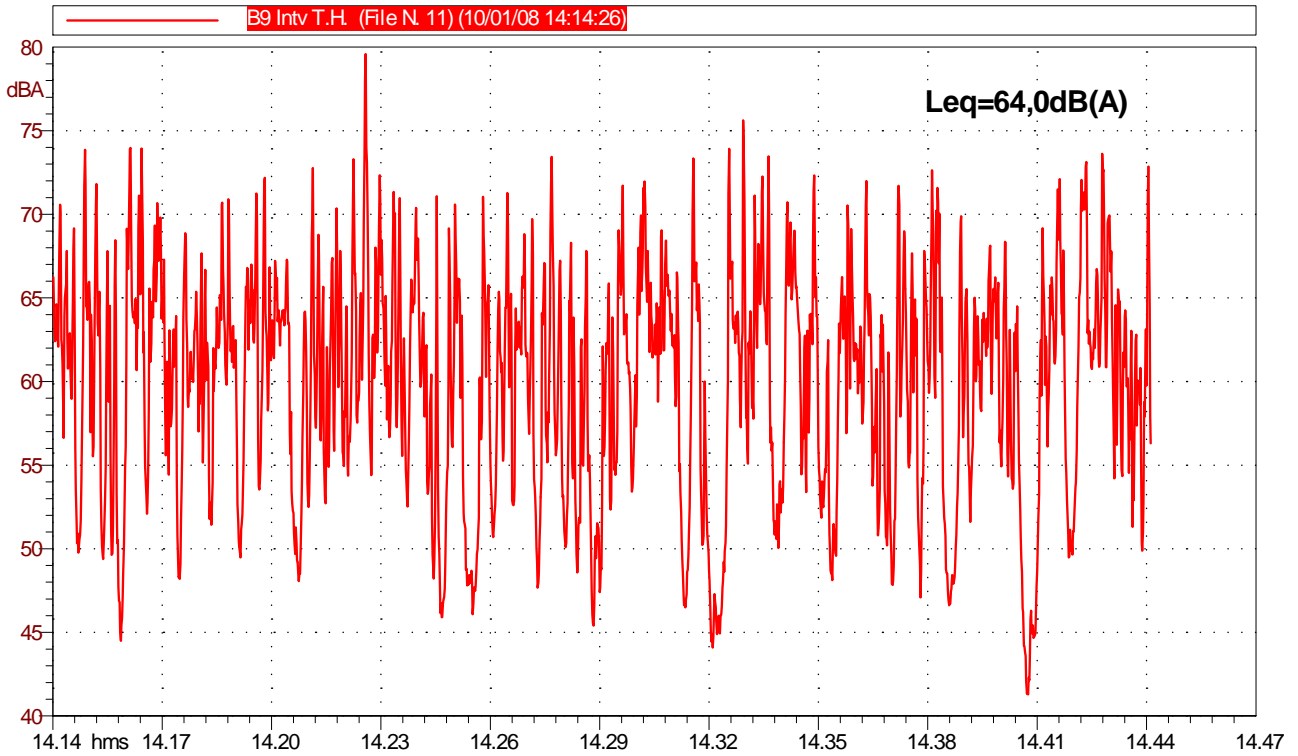


Figura n.18: Grafico della misura breve eseguita nel punto 8b

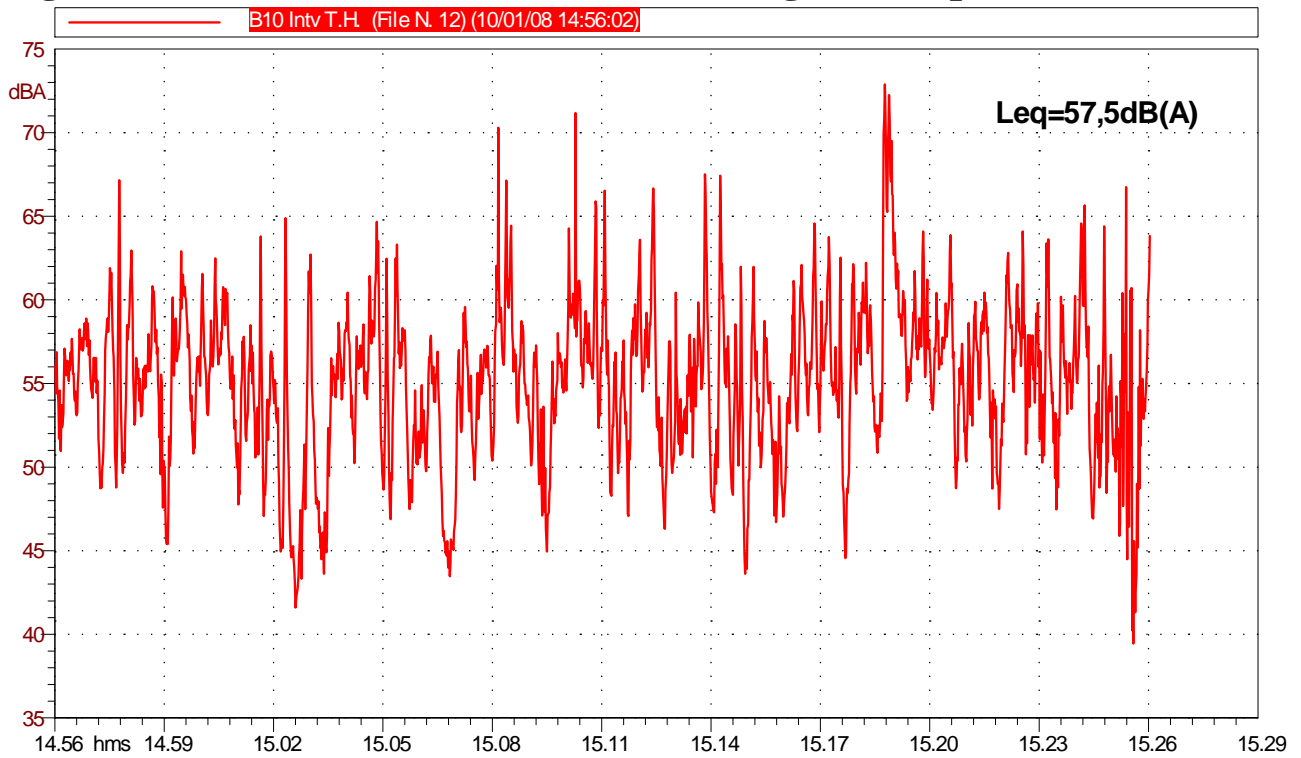


Figura n.19: Grafico della misura breve eseguita nel punto 8c

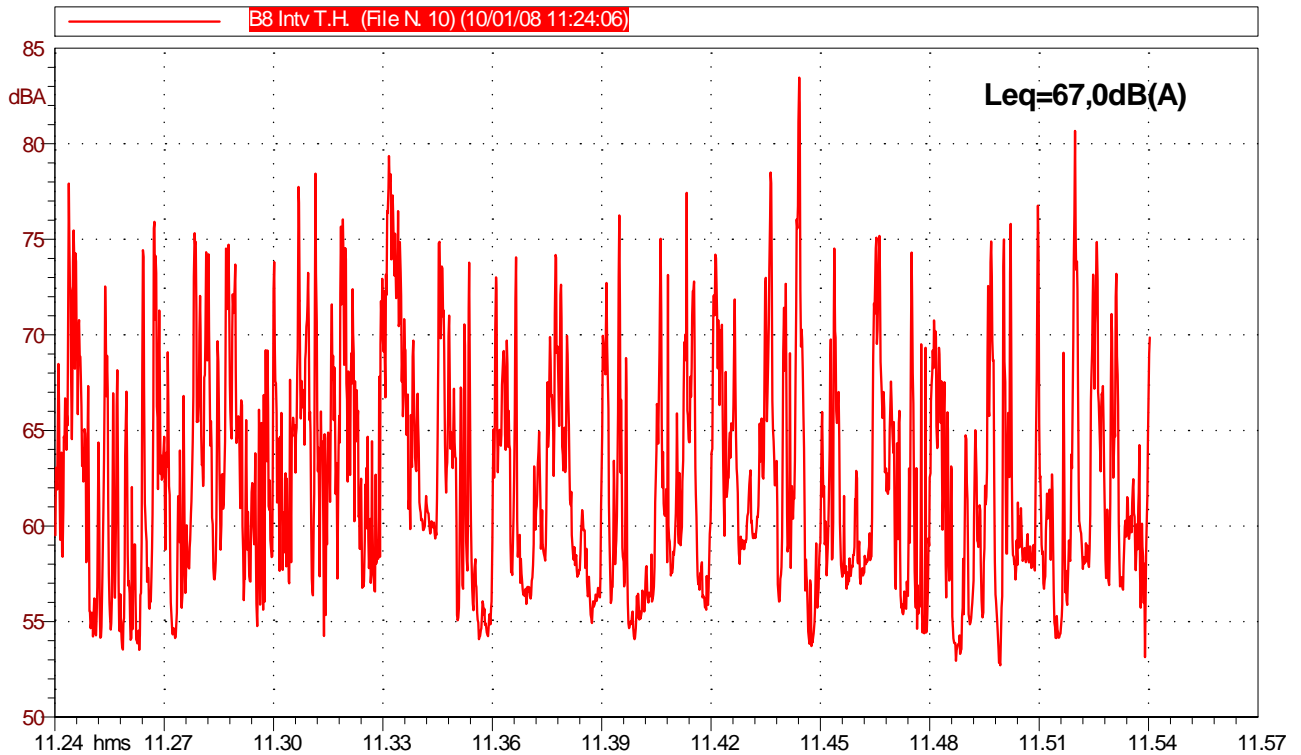


Tabelle n.17 e 17a: Risultati delle misure eseguite

Punto misura	Ora	Durata	Livelli di pressione sonora (FAST) (dBA)					Leq day dBA	Leq night dBA
			Leq	L ₁	L ₁₀	L ₉₀	L ₉₉		
P8	12.45	24h	57,0	63,5	60,5	45,5	32,5	60,0	52,5
8a	14.15	30'	64,0	73,0	68,0	50,0	45,0	68,0	60,5
P8			56,0	60,5	59,0	51,5	47,5	60,0	52,5
8b	14.55	30'	57,5	66,5	60,5	48,5	44,0	60,0	52,5
P8			57,5	63,5	61,0	50,5	46,5	60,0	52,5

Punto misura	Ora	Durata	Livelli di pressione sonora (FAST) (dBA)				
			Leq	L ₁	L ₁₀	L ₉₀	L ₉₉
8c	11.25	30'	67,0	76,5	71,0	55,5	54,0

Tabella n.18: Valori di Leq semiorari rilevati espressi in dB(A)

Data e ora	Leq	Data e ora	Leq	Data e ora	Leq
01/10/2008 12.47	57,0	01/10/2008 21.00	53,5	02/10/2008 5.30	54,5
01/10/2008 13.00	55,0	01/10/2008 21.30	53,0	02/10/2008 6.00	55,5
01/10/2008 13.30	56,5	01/10/2008 22.00	52,5	02/10/2008 6.30	57,5
01/10/2008 14.00	56,0	01/10/2008 22.30	52,5	02/10/2008 7.00	59,0
01/10/2008 14.30	57,0	01/10/2008 23.00	53,5	02/10/2008 7.30	59,5
01/10/2008 15.00	56,5	01/10/2008 23.30	53,0	02/10/2008 8.00	60,0
01/10/2008 15.30	56,0	02/10/2008 0.00	52,0	02/10/2008 8.30	59,0
01/10/2008 16.00	57,5	02/10/2008 0.30	52,5	02/10/2008 9.00	61,0
01/10/2008 16.30	56,0	02/10/2008 1.00	50,0	02/10/2008 9.30	61,0
01/10/2008 17.00	56,5	02/10/2008 1.30	48,5	02/10/2008 10.00	58,5
01/10/2008 17.30	58,5	02/10/2008 2.00	50,5	02/10/2008 10.30	60,0
01/10/2008 18.00	58,0	02/10/2008 2.30	48,0	02/10/2008 11.00	61,0
01/10/2008 18.30	57,0	02/10/2008 3.00	49,5	02/10/2008 11.30	60,0
01/10/2008 19.00	57,0	02/10/2008 3.30	52,0	02/10/2008 12.00	60,0
01/10/2008 19.30	56,5	02/10/2008 4.00	50,0	02/10/2008 12.30	59,0
01/10/2008 20.00	56,5	02/10/2008 4.30	50,5		
01/10/2008 20.30	55,0	02/10/2008 5.00	53,0		

P9

Figura n.20: Grafico della misura giornaliera eseguita in P9

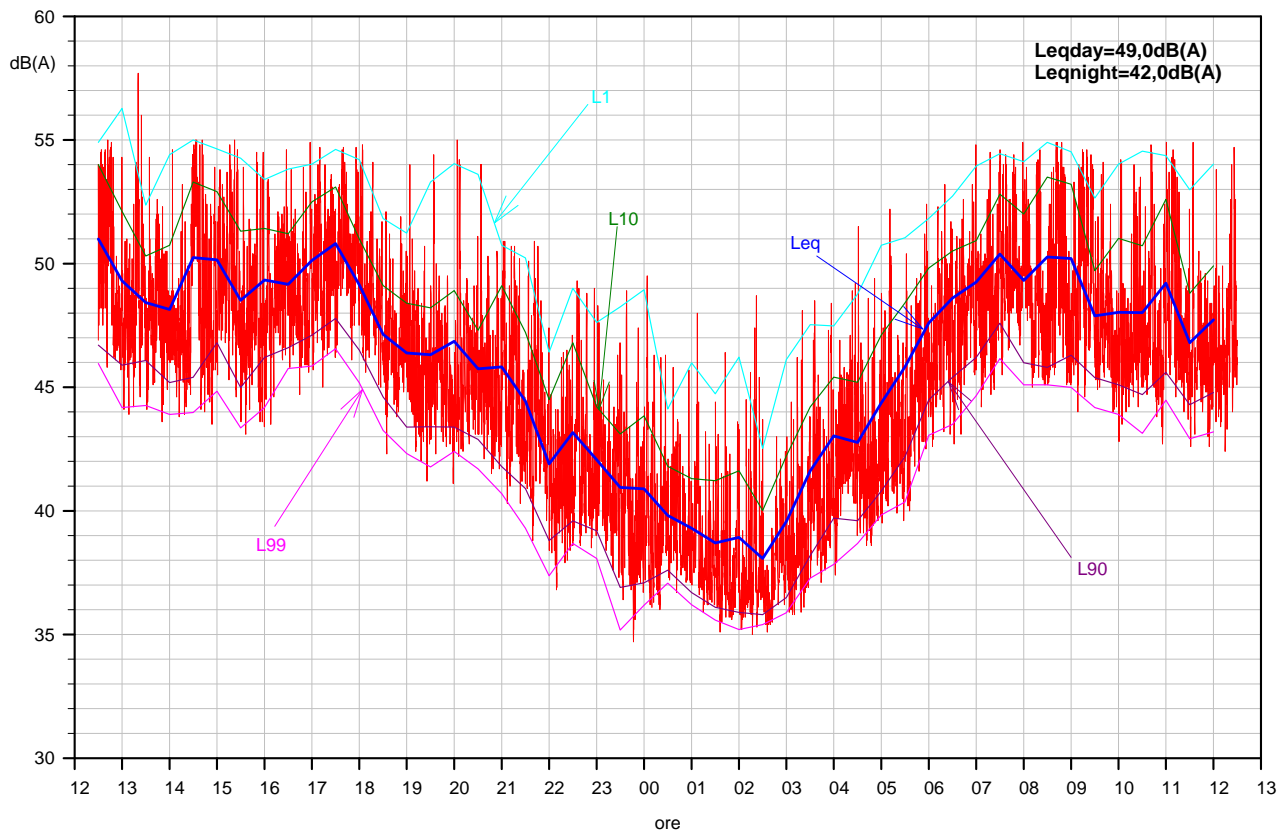


Tabella n.19: Risultati delle misure eseguite

Punto misura	Durata misura	Inizio (ora)	Livelli di pressione sonora (FAST) (dBA)													
			Periodo diurno							Periodo notturno						
			Leq	Lmin	Lmax	L99	L90	L10	L1	Leq	Lmin	Lmax	L99	L90	L10	L1
P9	24	12.30	49,0	39,0	57,5	41,5	44,5	51,5	54,5	42,0	34,5	52,5	35,5	38,0	45,0	49,0

Tabella n.20: Valori di Leq semiorari rilevati espressi in dB(A)

Data e ora	Leq	Data e ora	Leq	Data e ora	Leq	Data e ora	Leq
31/7/08 12.30	51,0	31/7/08 18.30	46,5	01/8/08 0.30	40,0	01/8/08 6.30	48,5
31/7/08 13.00	49,5	31/7/08 19.00	46,5	01/8/08 1.00	39,5	01/8/08 7.00	49,5
31/7/08 13.30	48,5	31/7/08 19.30	46,5	01/8/08 1.30	38,5	01/8/08 7.30	50,5
31/7/08 14.00	48,0	31/7/08 20.00	47,0	01/8/08 2.00	39,0	01/8/08 8.00	49,5
31/7/08 14.30	50,0	31/7/08 20.30	45,5	01/8/08 2.30	38,0	01/8/08 8.30	50,5
31/7/08 15.00	50,0	31/7/08 21.00	46,0	01/8/08 3.00	39,5	01/8/08 9.00	50,0
31/7/08 15.30	48,5	31/7/08 21.30	44,5	01/8/08 3.30	41,5	01/8/08 9.30	48,0
31/7/08 16.00	49,5	31/7/08 22.00	42,0	01/8/08 4.00	43,0	01/8/08 10.00	48,0
31/7/08 16.30	49,0	31/7/08 22.30	43,0	01/8/08 4.30	42,5	01/8/08 10.30	48,0
31/7/08 17.00	50,0	31/7/08 23.00	42,0	01/8/08 5.00	44,5	01/8/08 11.00	49,0
31/7/08 17.30	49,0	31/7/08 23.30	41,0	01/8/08 5.30	46,0	01/8/08 11.30	47,0
31/7/08 18.00	47,0	01/8/08 0.00	41,0	01/8/08 6.00	47,5	01/8/08 12.00	47,5

P10

Figura n.21: Grafico della misura giornaliera eseguita in P10

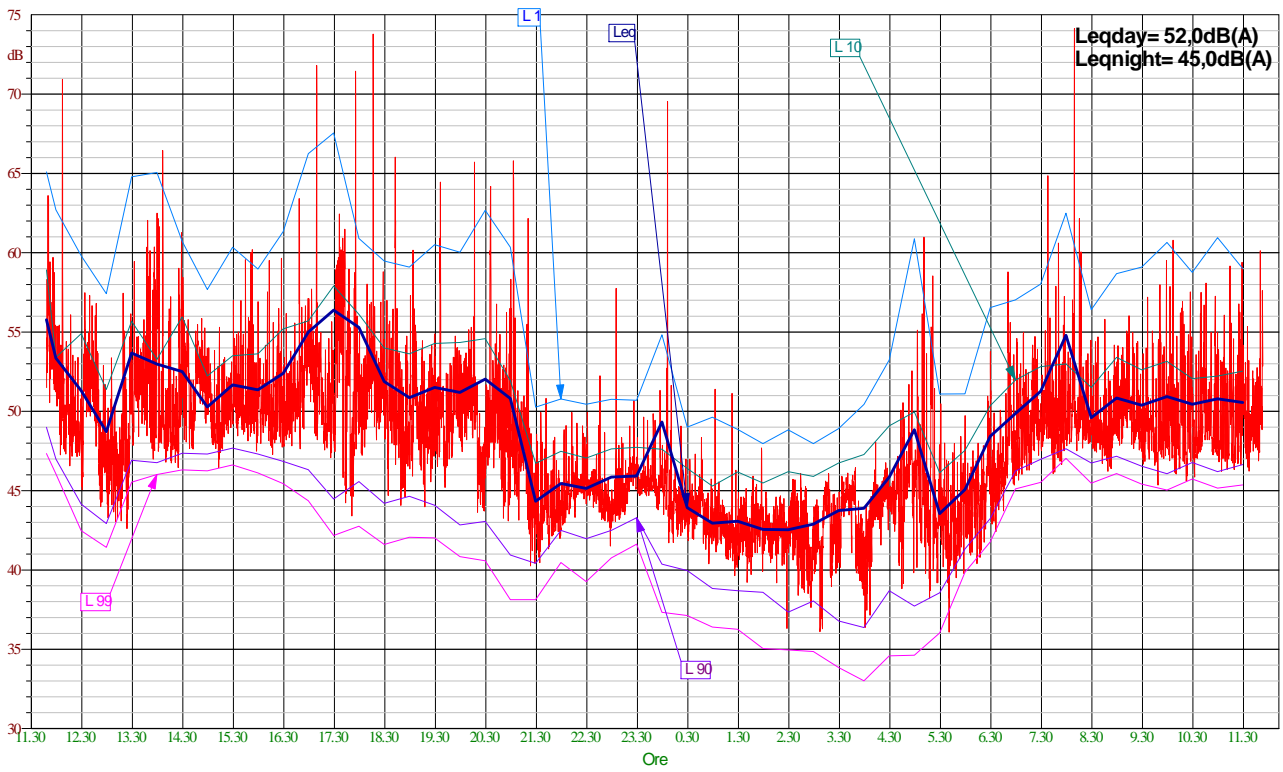


Figura n.22: Grafico della misura breve eseguita nel punto 10a

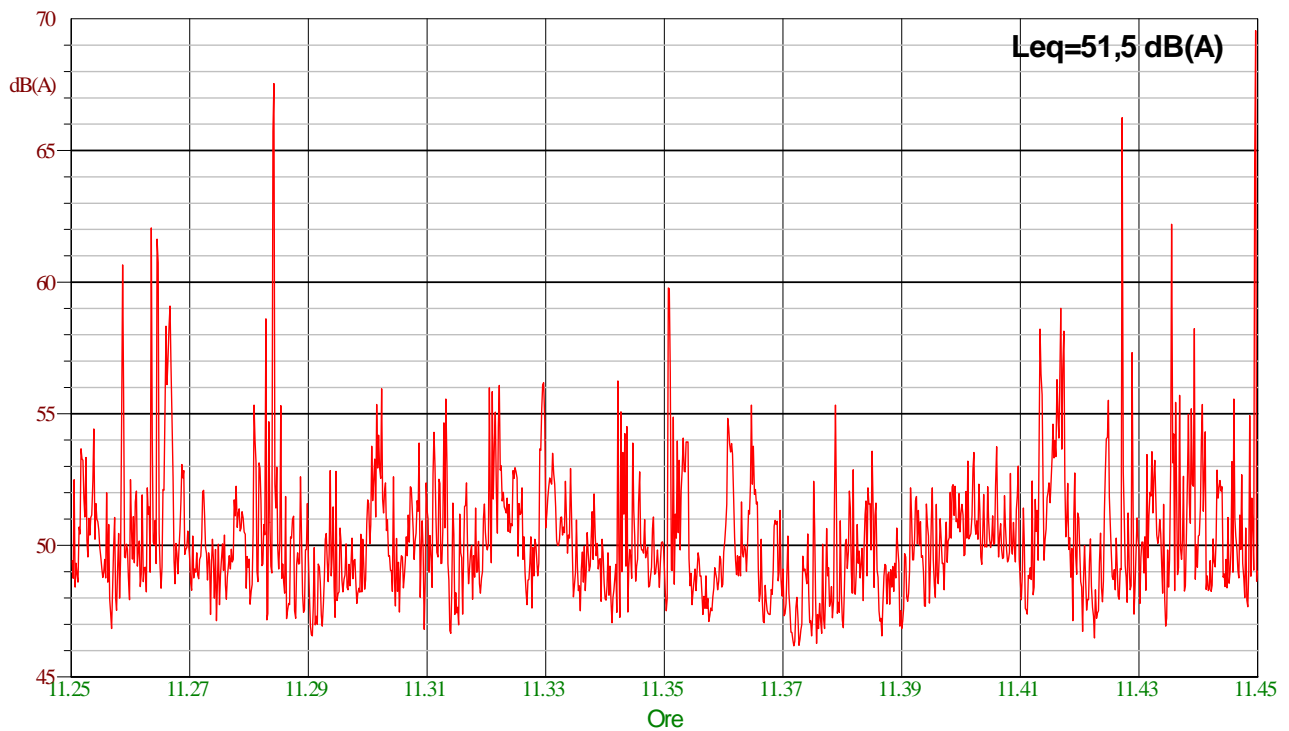


Tabella n.21: Risultati delle misure eseguite

Punto misura	Ora	Durata	Livelli di pressione sonora (FAST) (dBA)					Leq day dBA	Leq night dBA
			Leq	L ₁	L ₁₀	L ₉₀	L ₉₉		
P10	11.30	24h	50,5	59,0	53,0	42,5	40,0	52,0	45,0
10a	11.25	20'	51,5	59,0	53,0	48,0	46,5	52,5	45,5
P10			51,0	57,0	53,0	47,5	46,5	52,0	45,0

Tabella n.22: Valori di Leq semiorari rilevati espressi in dB(A)

Data e ora	Leq	Data e ora	Leq	Data e ora	Leq	Data e ora	Leq
31-07-08 11.30	56,0	31-07-08 18.00	55,5	01-08-08 0.30	44,0	01-08-08 7.00	50,0
31-07-08 12.00	53,5	31-07-08 18.30	52,0	01-08-08 1.00	43,0	01-08-08 7.30	51,5
31-07-08 12.30	51,5	31-07-08 19.00	51,0	01-08-08 1.30	43,0	01-08-08 8.00	55,0
31-07-08 13.00	48,5	31-07-08 19.30	51,5	01-08-08 2.00	42,5	01-08-08 8.30	49,5
31-07-08 13.30	53,5	31-07-08 20.00	51,0	01-08-08 2.30	42,5	01-08-08 9.00	51,0
31-07-08 14.00	53,0	31-07-08 20.30	52,0	01-08-08 3.00	43,0	01-08-08 9.30	50,5
31-07-08 14.30	52,5	31-07-08 21.00	51,0	01-08-08 3.30	44,0	01-08-08 10.00	51,0
31-07-08 15.00	50,5	31-07-08 21.30	44,5	01-08-08 4.00	44,0	01-08-08 10.30	50,5
31-07-08 15.30	51,5	31-07-08 22.00	45,5	01-08-08 4.30	46,0	01-08-08 11.00	51,0
31-07-08 16.00	51,5	31-07-08 22.30	45,0	01-08-08 5.00	49,0	01-08-08 11.30	50,5
31-07-08 16.30	52,5	31-07-08 23.00	46,0	01-08-08 5.30	43,5		
31-07-08 17.00	55,0	31-07-08 23.30	46,0	01-08-08 6.00	45,0		
31-07-08 17.30	56,5	01-08-08 0.00	49,5	01-08-08 6.30	48,5		

11a

Figura n.23: Grafico della misura breve eseguita nel punto 11a

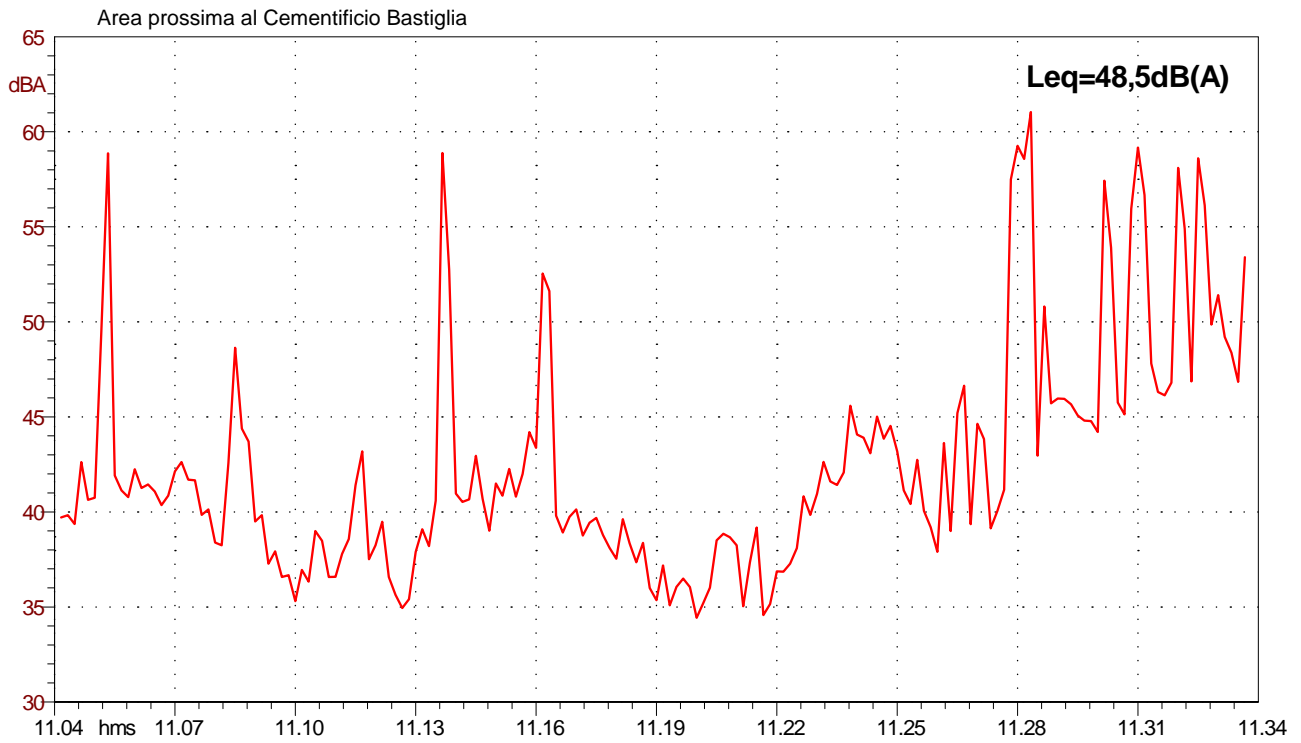


Tabella n.23: Risultati della misura eseguita

<i>Punto misura</i>	<i>Ora</i>	<i>Durata</i>	<i>Livelli di pressione sonora (FAST) (dBA)</i>				
			<i>Leq</i>	<i>L1</i>	<i>L10</i>	<i>L90</i>	<i>L99</i>
11a	11.05	30'	48,5	59,0	52,0	36,5	35,0