



COMUNE DI BASTIGLIA
PROVINCIA DI MODENA

QUADRO CONOSCITIVO
CARTE DELLE SICUREZZE DEL TERRITORIO
MICROZONAZIONE SISMICA

Adottato con DCC n xxx del xx/xx/201x
Approvato con DCC n xxx del xx/xx/201x



APPROFONDIMENTI DI TERZO LIVELLO
QC.02.1.3.5 FATTORI AMPLIFICAZIONE 1.0-1.5

Scala 1:10.000

GRUPPO DI LAVORO

Ufficio tecnico comunale
Responsabile: Adriana Barbieri
Collaboratori: Silvia Foresti

Provincia di Modena
Servizio Urbanistica e S.I.T.
Responsabile: Antonella Manicardi
Collaboratori:
Corrado Ugoletti, Amelio Fraulini,
Barbara Mengoli

MICROZONAZIONE SISMICA

Studio geologico CENTROGEO
Progetto: Gian Pietro Mazzetti
Collaboratori:
Stefano Gilli, Andrea Arbizzi,
Mauro Mazzetti

Provincia di Modena
U.O. Cartografia e
Sistema Informativo Territoriale:
Corrado Ugoletti

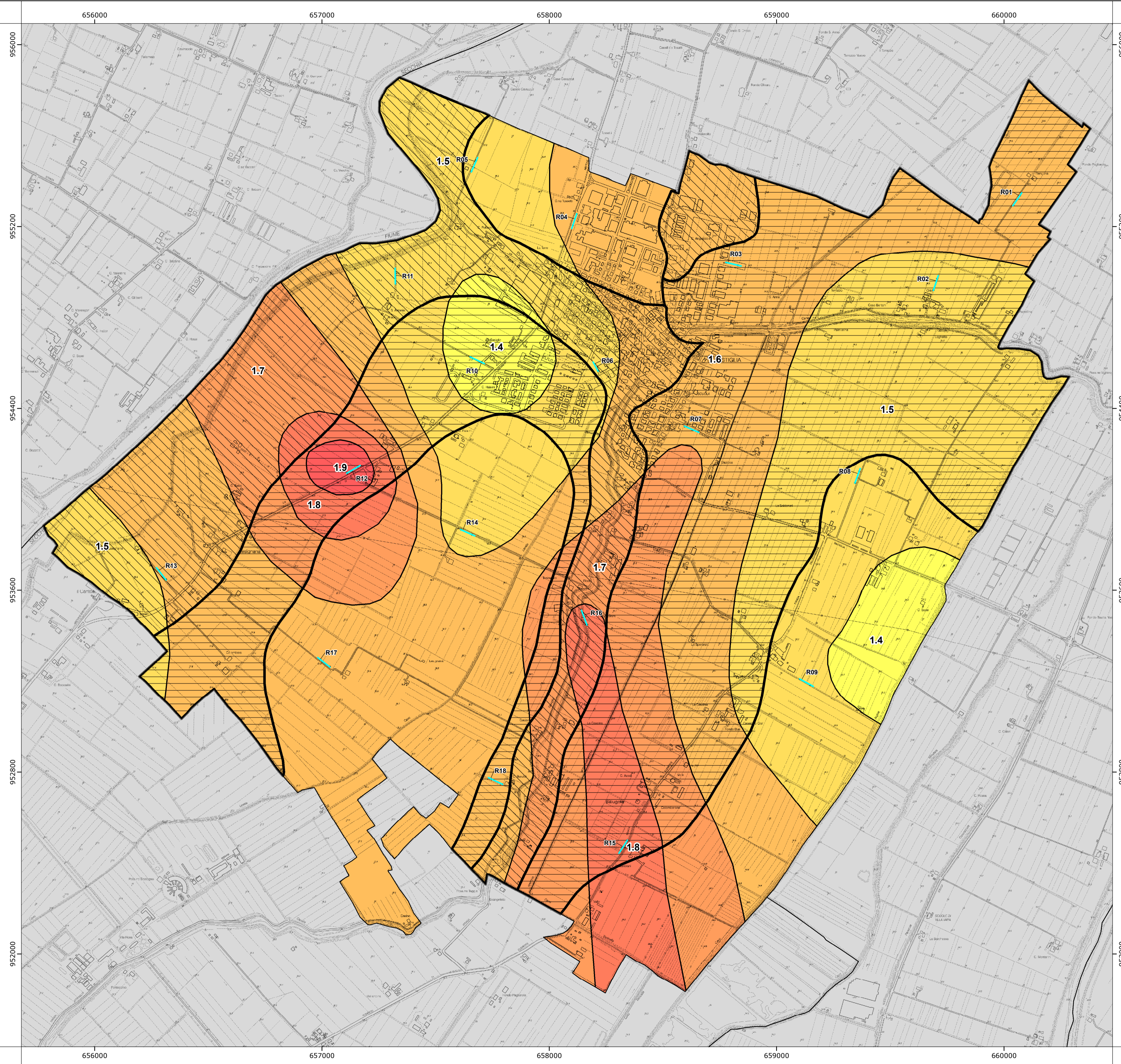
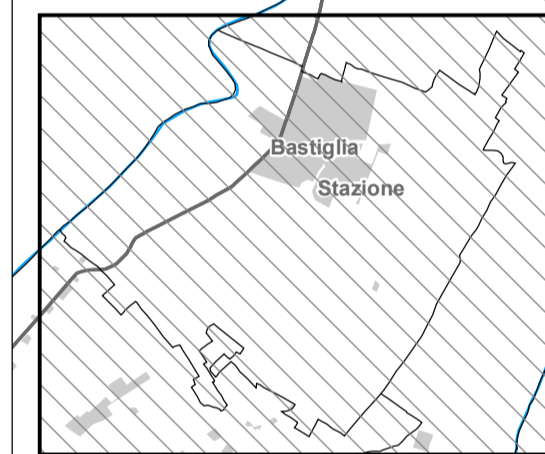
Studio realizzato con il contributo di cui all'OPCM 3907/2010. Coordinamento della Regione Emilia-Romagna - Servizio Geologico, Sismico e dei Suoli: Luca Martelli

IL SINDACO: Sandro Fogli

SisTeMoNet

SISTEMA INFORMATIVO TERRITORIALE
PROVINCIA DI MODENA

Quadro
d'unione



VOCI DI LEGENDA

FATTORI DI AMPLIFICAZIONE DI INTENSITA' SISMICA HOUSNER NEI PERIODI TRA 1.0 - 1.5 sec

	R01	Stendimento geofisico tipo Re.Mi.
	F.A. IS 1.0-1.5 corrispondente a 1.4	
	F.A. IS 1.0-1.5 corrispondente a 1.5	
	F.A. IS 1.0-1.5 corrispondente a 1.6	
	F.A. IS 1.0-1.5 corrispondente a 1.7	
	F.A. IS 1.0-1.5 corrispondente a 1.8	
	F.A. IS 1.0-1.5 corrispondente a 1.9	

AREE SOGGETTE AD APPROFONDIMENTI DI III LIVELLO

	Aree soggette ad approfondimenti di III livello per valutazione della suscettività alla liquefazione
	Aree soggette ad approfondimento di III livello per valutazione cedimenti (in condizioni statiche e dinamiche) e densificazione.

LIMITI AMMINISTRATIVI

+++++ Limite di Regione ++++ Limite di Provincia --- Limite di Comune