



COMUNE DI BASTIGLIA
Provincia di Modena

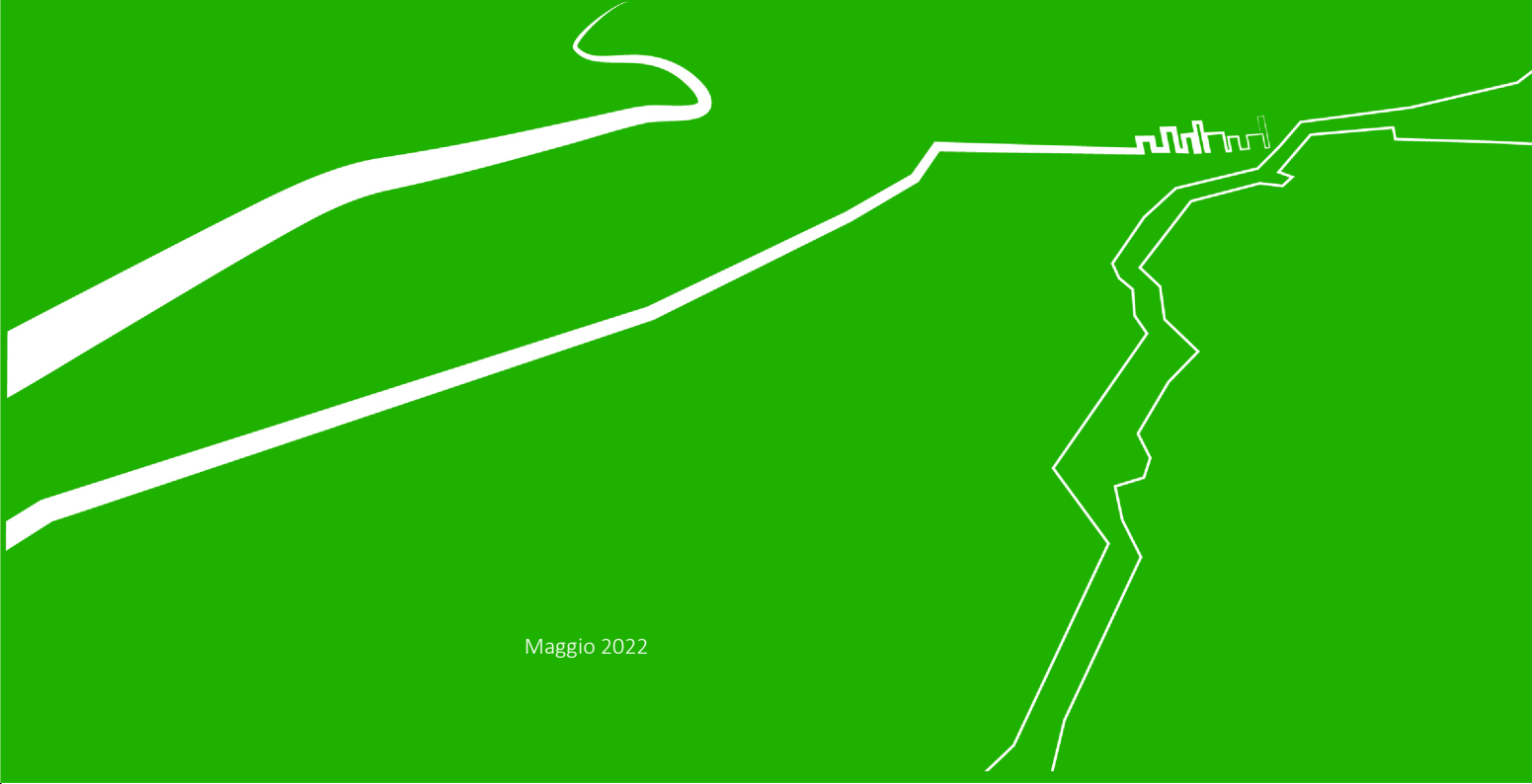
PUG

Piano Urbanistico Generale

VALSAT - Sintesi Diagnostica

C.2 1a

Criticità e minacce



Maggio 2022

ASSUNZIONE Delibera G.C. n° del //
ADOZIONE Delibera C.C. n° del //
APPROVAZIONE Delibera C.C. n° del //

Legenda

- Confine comunale
- Perimetro del territorio urbanizzato

RISCHIO IDRAULICO

- A1 - Aree a maggiore criticità/pericolosità (Fiume Secchia e Cavo Argine)
- A2 - Aree a maggiore criticità/pericolosità (Canale Naviglio e Cavo Levata)
- B - Aree depresse ad elevata criticità/pericolosità idraulica (aree con possibilità di permanenza dell'acqua a livelli maggiori di 2 m.)
- C - Aree depresse ad elevata criticità/pericolosità idraulica (aree con possibilità di permanenza dell'acqua a livelli compresi tra 1 e 2 m.)
- D - Aree critiche con possibilità di permanenza dell'acqua a livelli inferiori a 1 m.

Infrastrutture per la sicurezza idraulica esistenti

- E4 Paratoia di regolazione del Cavo Levata

Infrastrutture per la sicurezza idraulica previste e/o da completare

- P5 Paratoia di regolazione del Cavo Argine

Nodi di criticità idraulica

- NC13: Cavo Levata (Canale Naviglio)

Rete idrografica e risorse idriche superficiali e sotterranee

- Invasi ed alvei di laghi bacini e corsi d'acqua (PT.C.P art. 20)

Zone di tutela dei caratteri ambientali e laghi bacini e corsi d'acqua (PT.C.P. art. 9)

- Fasce di espansione inondabili (PT.C.P. art. 9, comma 2, lett. a)
- Zone di tutela ordinaria (PT.C.P. art. 9, comma 2, lett. b)

RISCHIO SISMICO

CONDIZIONE LIMITE PER L'EMERGENZA - CLE

Sistema di gestione dell'emergenza

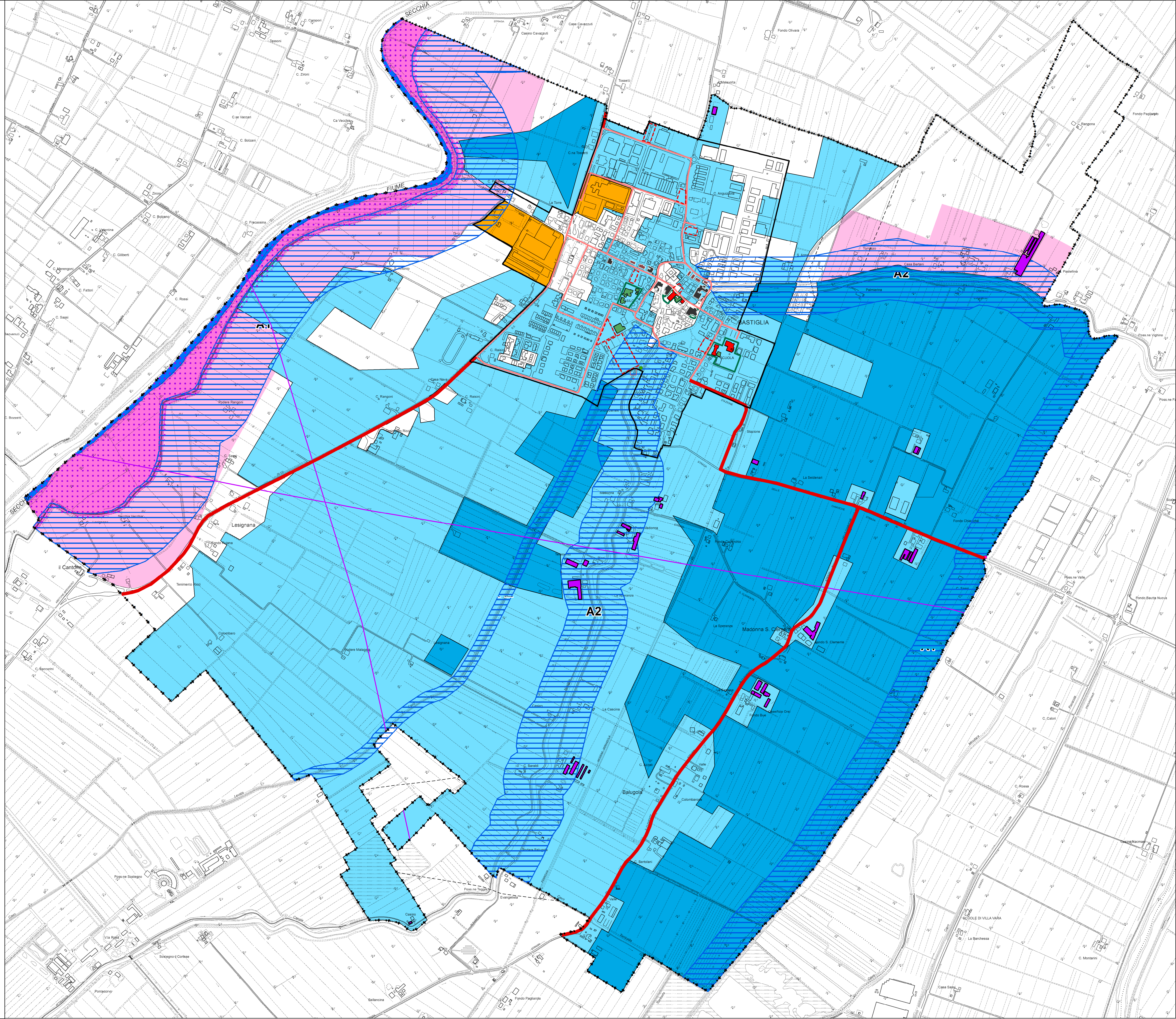
- Edifici strategici
- Aree di emergenza (ammassamento)
- Aree di emergenza (ricovero)
- Aree di emergenza (attesa)
- Aggregati strutturali interferenti
- Unità strutturali interferenti isolate
- Infrastrutture di connessione
- Infrastrutture di accessibilità
- Edifici pubblici

AREE DEL TERRITORIO CHE NECESSITANO DI INTENETI DI RIGENERAZIONE / RIQUALIFICAZIONE

- Tessuti produttivi caratterizzati da abbandono e disordine urbano
- Edifici ad alto impatto paesaggistico

ULTERIORI AREE O ELEMENTI DI CRITICITÀ

- Elettrodotti AT
- Rischio inquinamento acque: zone vulnerabili da nitrati di origine agricola ed assimilate
- Rispetto metanodotto



Scala 1:5000

Il Sindaco
Francesca Silvestri

UFFICIO DI PIANO
Responsabile Ufficio di Piano
Responsabile unico del Procedimento
Moreno Zaccarelli

Garante comunicazione e partecipazione
Pianificazione/paesaggistica/Rigenerazione urbana/edilizia
Silvia Foresti

Campo giuridico
Segretario comunale
Carletta Esther Melania

Campo economico-finanziario
Responsabile area contabile
Luca Rinaldi

Gruppo di lavoro e consulenti esterni

Attività tecnico-urbanistiche adeguamento degli strumenti urbanistici -
Coordinatore Generale Roberto Farina

Disciplina, Quadro conoscitivo Diagnostico, Cartografia con
Diego Pellattiero
Antonio Conticello
Maria Gabriella D'Orsi
Enrico Ioppolo



Strategia, paesaggio e patrimonio storico-culturale,
rigenerazione urbana Filippo Boschi



Microzonazione sismica, CLE con
Anna Trazzi
Giovanni Bazzani
Mattia Zannoni
Samuel Sangiorgi