

Maggio 2022

Altre dotazioni di rilievo sovracomunale

- Edifici e complessi per l'istruzione superiore all'obbligo (vedi principali)**
- (1) Poli scolastici superiori nella città di Modena
 - (2) Carpi
 - (3) Mirandola
 - (4) Vignola
 - (5) Sassuolo
 - (6) Pavullo nel Frignano
 - (7) Finale Emilia
- Sedi culturali, musei**
- (8) Palazzo Ducale di Sassuolo;
 - (9) Galleria Ferrari a Maranello
- Attrezzature sanitarie e ospedaliere:**
- (10) Ospedale Ramazzini di Carpi
 - (11) Ospedale S. Maria Bianca di Mirandola
 - (12) Nuovo Ospedale Civile di Sassuolo
 - (13) Ospedale di Vignola
 - (14) Ospedale di Pavullo nel Frignano
 - (15) Ospedale di Finale Emilia
 - (16) Castelfranco Emilia
- Dietretti Sanitari**
- (17) Mirandola
 - (18) Carpi
 - (19) Castelfranco Emilia
 - (20) Sassuolo
 - (21) Vignola
 - (22) Pavullo nel Frignano

Sedi istituzionali

- (23) Questura di Modena
 - (24) Tribunale di Modena
- Impianti sportivi e di spettacolo per manifestazioni a grande concorso di pubblico**
- (25) Ippodromo di Modena
- Multisale cinematografiche di grandi e medie dimensioni:**
- (27) Multisala di Carpi
 - (28) Multisala di Mirandola (previsione)
- Servizi trasporto pubblico - Stazioni ferroviarie**
- (29) Carpi
 - (30) Sassuolo
 - (31) Castelfranco Emilia
- Servizi trasporto pubblico - Stazioni delle autotreno**
- (32) Mirandola
 - (33) Vignola
 - (34) Pavullo nel Frignano;

Sistema produttivo

- Ambiti specializzati per attività produttive di rilievo sovracomunale**
- Denominazione**
- (1) San Felice sul Panaro
 - (2) Finale Emilia
 - (3) Carpi
 - (4) Modena
 - (5) Modena / Marzaglia - Campogalliano
 - (6) Ambito del Frignano
 - (7) Sassuolo-Fiorano Modenese-Maranello
 - (8) Vignola - Spilamberto
 - (9) Mirandola
 - (10) Castelfranco Emilia - San Cesario sul Panaro
- Comuni interessati per territorio insediato/insediabile**
- (1) San Felice sul Panaro
 - (2) Finale Emilia
 - (3) Carpi
 - (4) Modena
 - (5) Modena / Marzaglia - Campogalliano
 - (6) Pavullo - Serramazzoni
 - (7) Sassuolo, Fiorano Modenese, Maranello
 - (8) Vignola, Spilamberto
 - (9) Mirandola
 - (10) Castelfranco Emilia, San Cesario sul Panaro
- AEA - Aree ecologicamente attrezzate**
- Ambiti territoriali di coordinamento delle politiche locali sulle aree produttive**
- (A) Carpi, Soliera, Novi di Modena
 - (B) Concordia sulla Secchia, Mirandola, San Possidonio
 - (C) Finale Emilia, Camposanto, San Felice sul Panaro
 - (D) Modesto, San Prospero, Cavuzzo
 - (E) Bastiglia, Nonantola, Ravarino, Bomporto
 - (F) Castelfranco Emilia, San Cesario sul Panaro
 - (G) Modena, Campogalliano, Soliera, Bastiglia, Nonantola, Castelfranco Emilia, San Cesario sul Panaro
 - (H) Sassuolo, Fiorano Modenese, Maranello, Formigine
 - (I) Spilamberto, Castelfranco Rangone, Castelvetro di Modena, Vignola, Savignano sul Panaro, Marzullo sul Panaro
- Pianificazione comunale (Fonte MOAP 2006):**
- Ambiti produttivi di espansione con superficie territoriale superiore a 5 ha
 - Ambiti produttivi consolidati

Ambiti produttivi di espansione con superficie territoriale > di 5 ha

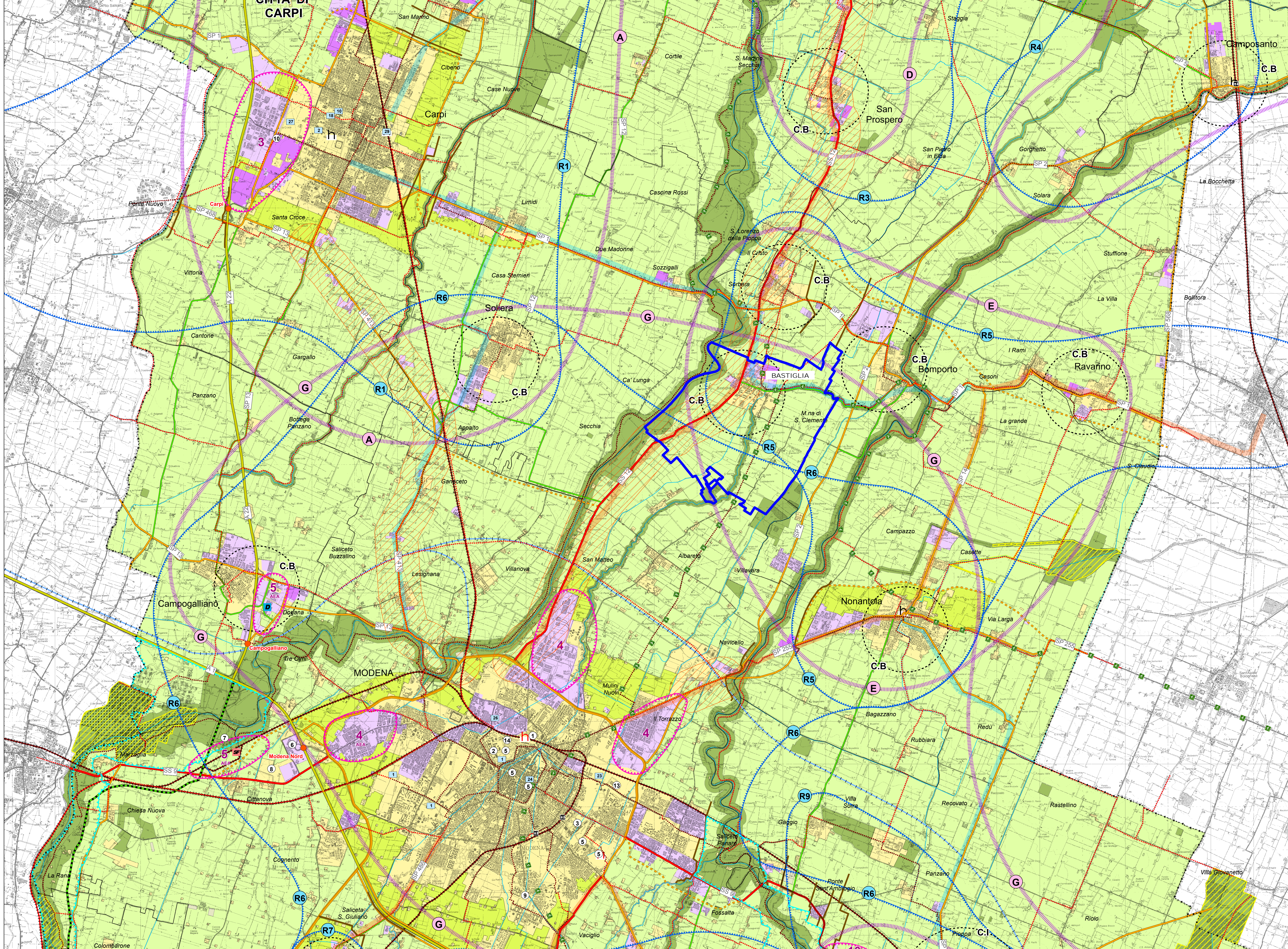
Numero anagrafico	Comune	Nome dell'Ambito	Superficie territoriale di espansione (mq)	Superficie di insediamento su totale ambito	Superficie dell'area consolidata (mq)	Area consolidata su totale ambito
1	Carpi	Ambito produttivo Marzullo - Ambito produttivo n. 2 per Mirandola	12.210,00	100	0,00	0
2	Finale Emilia	Ambito produttivo Marzullo - Ambito produttivo n. 2 per Mirandola	12.210,00	100	0,00	0
3	Carpi	Ambito produttivo Marzullo - Ambito produttivo n. 2 per Mirandola	12.210,00	100	0,00	0
4	Modena	Ambito produttivo Marzullo - Ambito produttivo n. 2 per Mirandola	12.210,00	100	0,00	0
5	Modena / Marzaglia - Campogalliano	Ambito produttivo Marzullo - Ambito produttivo n. 2 per Mirandola	12.210,00	100	0,00	0
6	Ambito del Frignano	Ambito produttivo Marzullo - Ambito produttivo n. 2 per Mirandola	12.210,00	100	0,00	0
7	Sassuolo-Fiorano Modenese-Maranello	Ambito produttivo Marzullo - Ambito produttivo n. 2 per Mirandola	12.210,00	100	0,00	0
8	Vignola - Spilamberto	Ambito produttivo Marzullo - Ambito produttivo n. 2 per Mirandola	12.210,00	100	0,00	0
9	Mirandola	Ambito produttivo Marzullo - Ambito produttivo n. 2 per Mirandola	12.210,00	100	0,00	0
10	Castelfranco Emilia - San Cesario sul Panaro	Ambito produttivo Marzullo - Ambito produttivo n. 2 per Mirandola	12.210,00	100	0,00	0

Sistema della mobilità

- Rete ferroviaria**
- Stazioni ferroviarie principali del SFR: Stazioni di Modena (P.F. n.1), Carpi, Sassuolo, Castelfranco Emilia (dotazioni sovracomunali 29,30,31)
 - altre stazioni del SFR
 - TAV - Linea ferroviaria ad alta capacità (in costruzione)
 - Linee ferroviarie esistenti
 - Nuove linee ferroviarie inserite in PRIT98
- Linee forti e bus terminal del trasporto pubblico su gomma**
- Assi forti di primo livello
 - Assi forti di secondo livello
- Rete stradale**
- Autostrade
 - Caselli autostradali
 - Strade Statali - Rete della viabilità regionale o interprovinciale
 - Strade Provinciali - viabilità di rilievo provinciale
 - Rete stradale di supporto esistente
 - Corridoio della Cispadana
 - Pedemontana (adeguamento e completamento)
 - Raccordo autostradale Campogalliano-Sassuolo
 - Completamento planare Modena
 - Altri interventi locali significativi sulla viabilità
 - Infrastrutture viarie oggetto di riqualificazione
 - Rete principale dei percorsi ciclabili esistente
 - Rete principale dei percorsi ciclabili di progetto
 - Itinerari ciclabili europei
- Infrastrutture per la logistica delle merci**
- Scalo Merce di Cittanova - Marzaglia e collegamento funzionale con lo scalo di Dinazzano
 - Riqualificazione Dogana di Campogalliano
 - Piattaforme per la logistica delle merci gomma/gomma: Poli Funzionali n. 17 e 18

Poli funzionali e dotazioni territoriali

- Esistenti**
- (1) Stazione ferroviaria di Modena
 - (2) Stazione autocorriere Modena
 - (3) Policlinico Universitario e facoltà di Medicina e Chirurgia di Modena
 - (4) Nuovo Ospedale S. Agostino-Catena a Baggiovara
 - (5) Sistema dei poli universitari di Modena
 - (6) Quartiere Ferristato di Modena
 - (7) Scalo ferroviario di Cittanova-Marzaglia (in fase di realizzazione)
- Di progetto**
- (17) Stazione per la logistica delle merci
 - (18) Maranello
 - (19) Polo commerciale previsto dal POIC a Sassuolo-Fiorano Modenese.
 - (20) Parco scientifico e tecnologico area ex Sipe a Spilamberto
- Centri Commerciali:**
- (8) Grandemilla a Modena
 - (9) La Rotonda a Modena
 - (10) Borgogioioso a Carpi
 - (11) Della Mirandola a Mirandola
 - (12) Fantanema a Sassuolo
 - (13) Palasport e Centro commerciale I Portali a Modena
 - (14) Stadio e Centro Nastro Dogati a Modena
 - (15) Polo Funzionale dello sc - Sistema Cimone
 - (16) Terme di Salvarola a Sassuolo



VOCI DI LEGENDA

- Confine amministrativo del Comune di Bastiglia
 - Confini regionali
 - Confini provinciali
 - Confini comunali
- Fattori strutturali delle relazioni tra paesaggio e assetto insediativo**
- Reticolo idrografico principale
 - Ambito fluviale di alta pianura
 - Ambito delle valli di bassa pianura
 - Sistema della quinta collinare
 - Discontinuità del sistema insediativo
 - Siti di interesse comunitario (SIC) - Zone a protezione speciale (ZPS)
 - Parchi e aree protette (esistenti)
- Territorio rurale**
- Aree di valore naturale e ambientale
 - Ambiti agricoli di rilievo paesaggistico
 - Ambiti ad alta vocazione produttiva agricola
 - Ambiti agricoli periurbani
- Sistema insediativo**
- Territorio insediato
- Centri urbani e centri abitati: aree urbanizzate e pianificate per destinazioni urbane**
- CITTA' DI CARPI**
- Città regionali
 - C.O Centri ordinatori
 - C.I Centri integrativi principali
 - C.IP Centri integrativi di presidio
 - C.B Centri di base
 - C.t Centri specialistici dell'economia turistica montana
- Ambiti territoriali con forti relazioni funzionali tra centri urbani (Sistemi urbani complessi)**
- R1 - Carpi, Soliera, Novi di Modena
 - R2 - Concordia sulla Secchia, San Possidonio
 - R3 - Mirandola, Cavuzzo, Modesto, San Prospero
 - R4 - Finale Emilia, San Felice sul Panaro, Camposanto
 - R5 - Bastiglia, Bomporto, Ravarino, Nonantola
 - R6 - Modena, Soliera, Nonantola, Campogalliano, Formigine, Castelfranco Emilia
 - R7 - Sassuolo, Fiorano Modenese, Maranello, Formigine
 - R8 - Castelfranco Rangone, Castelvetro di Modena
 - R9 - Castelfranco Emilia, San Cesario sul Panaro
 - R10 - Spilamberto, Savignano sul Panaro, Vignola, Marzullo sul Panaro
 - R11 - Zocca, Montese, Guglia
 - R12 - Serramazzoni, Pavullo nel Frignano, Lama Mocogno, Polinago
 - R13 - Frignano sulla Secchia, Palagiano, Montefiorino, Frassinoro
 - R14 - Montecreto, Sestola, Fanano
 - R15 - Roncole Verdi, Pievepelago, Fiumalbo