




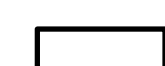




COMUNE DI BASTIGLIA  
Provincia di Modena

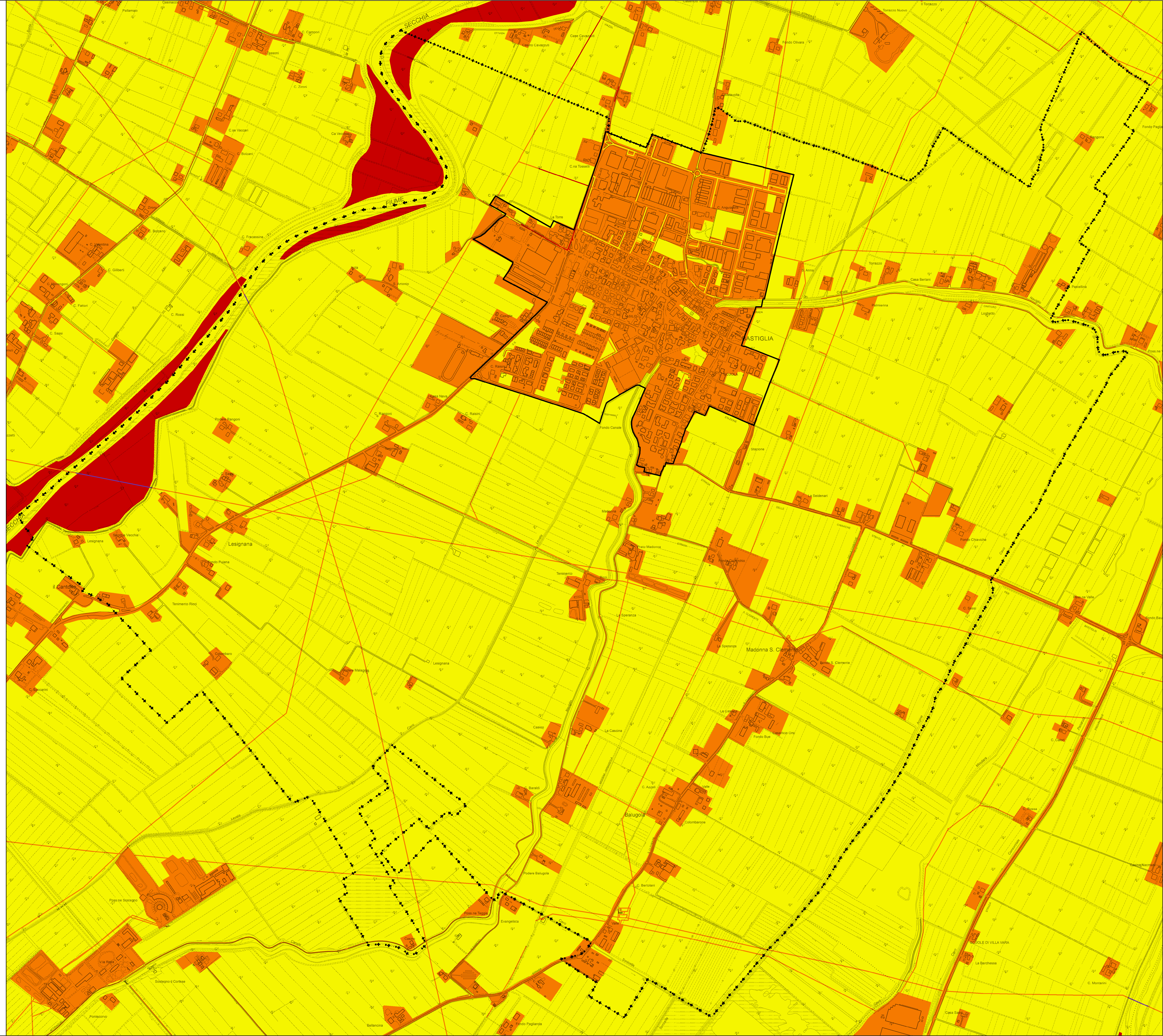
# PUG

Piano Urbanistico Generale  
QCD

A.1\_3.2  
Mappa del rischio idraulico

**Legenda**

-  Confine comunale
-  Perimetrazione del territorio urbanizzato (art. 32, LR24/2017)
- Mappa del rischio**
-  R1 rischio moderato o nullo
-  R2 rischio medio
-  R3 rischio elevato
-  R4 rischio molto elevato



**ASSUNZIONE**  
Delibera G.C. n° del //

**ADOZIONE**  
Delibera C.C. n° del //

**APPROVAZIONE**  
Delibera C.C. n° del //

Il Sindaco  
Francesca Silvestri

UFFICIO DI PIANO  
Responsabile Ufficio di Piano  
Responsabile unico del Procedimento  
Moreno Zaccarelli

Garante comunicazione e partecipazione  
Pianificazione/paesaggistica/Rigenerazione urbana/edilizia  
Silvia Foresti

Campo giuridico  
Segretario comunale  
Carletta Esther Melania

Campo economico-finanziario  
Responsabile area contabile  
Luca Rinaldi

Gruppo di lavoro e consulenti esterni

Attività tecnico-urbanistiche adeguamento degli strumenti urbanistici -  
Coordinatore Generale Roberto Farina

Disciplina, Quadro conoscitivo Diagnostico, Cartografia con  
Diego Pellattiero  
Antonio Conticello  
Maria Gabriella D'Orsi  
Enrico Ioppolo



Strategia, paesaggio e patrimonio storico-culturale,  
rigenerazione urbana Filippo Boschi



CON  
Anna Trazzi  
Giovanni Bazzani  
Mattia Zannoni

Microzonazione sismica, CLE Samuel Sangiorgi

Scala 1: 5000