



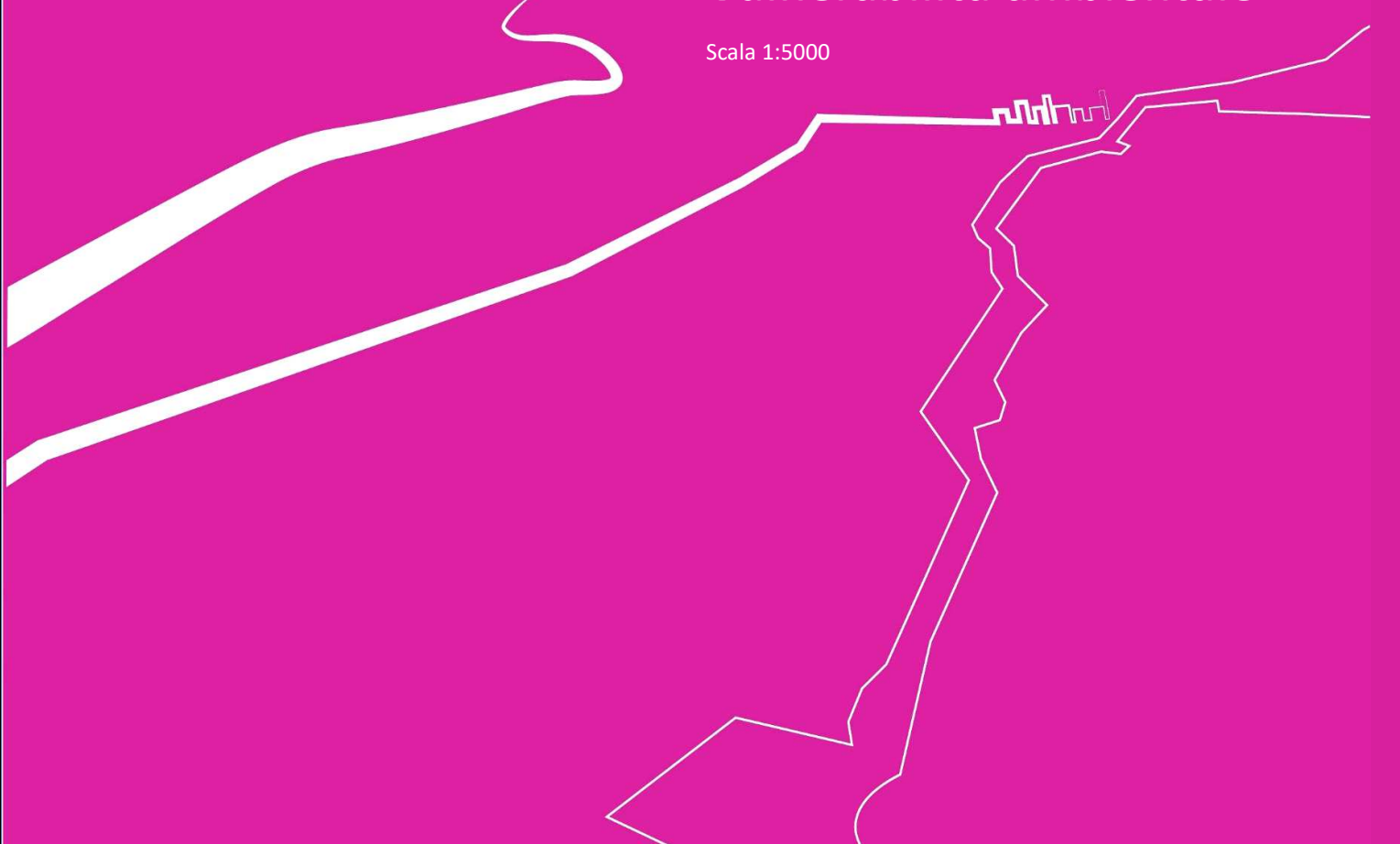
COMUNE DI BASTIGLIA
Provincia di Modena

PUG

Piano Urbanistico Generale

B.4_a.1a
Sicurezza territoriale,
Vulnerabilità ambientale

Scala 1:5000



ASSUNZIONE
Delibera G.C. n° 43 del 03/08/2023

ADOZIONE
Delibera C.C. n° del 11

APPROVAZIONE
Delibera C.C. n° del 11

Il Sindaco
Francesca Silvestri

UFFICIO DI PIANO
Responsabile Ufficio di Piano
Responsabile unico del Procedimento
Moreno Zaccarelli

Garante comunicazione e partecipazione
Pianificazione/paesaggistica/Rigenerazione urbana/edilizia
Silvia Foresti

Campo giuridico
Segretario comunale
Carletta Esther Melania

Campo economico-finanziario
Responsabile area contabile
Luca Rinaldi

Gruppo di lavoro e consulenti esterni

Attività tecnico-urbanistiche adeguamento degli strumenti urbanistici -
Coordinatore Generale Roberto Farina

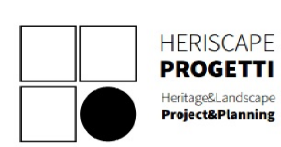
Disciplina, Quadro Conoscitivo Diagnostico, Cartografia



con
Diego Pellattiero
Antonio Conicello
Maria Gabriella D'Orsi
Enrico Ioppolo

Strategia, paesaggio e patrimonio storico-culturale,
rigenerazione urbana

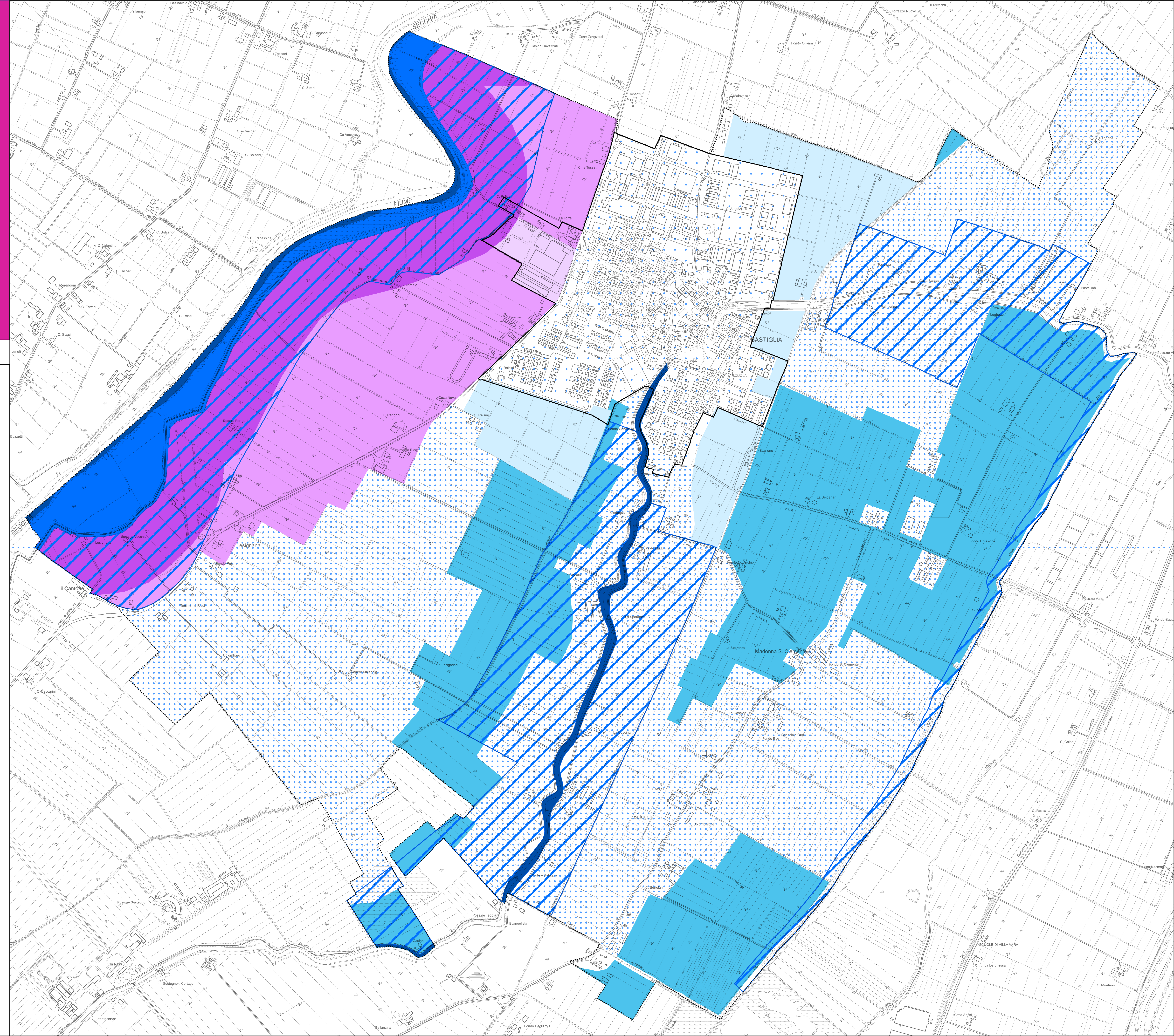
Filippo Boschi



con
Anna Trazzi
Giovanni Bazzani
Mattia Zannoni

Microzonazione sismica, CLE

Samuel Sangiorgi



Legenda

- Confine comunale
- Perimetro del territorio urbanizzato (art. 32, LR24/2017)

Alveo attivo, fasce di tutela ordinaria e fascia di espansione inondabili

- Invasi ed alvei di laghi bacini e corsi d'acqua (PT.C.P art. 10)
- Fasce di espansione inondabili (PT.C.P art. 9, comma 2, lett. a)
- Zone di tutela ordinaria (PT.C.P art. 9, comma 2, lett. b)

Are sottoposte a criticità idraulica (art. 2.1bis PUG)

- A1a** areali con velocità di deflusso delle acque superficiali significativo limitrofo al fiume Secchia
- A1b** areali con velocità di deflusso delle acque superficiali significativo più distali al fiume Secchia
- A1c** areali con alta impermeabilizzazione dei suoli con velocità di deflusso delle acque superficiali significativo più distali al fiume Secchia
- B1** areali morfologicamente depressi e con limitati deflussi delle acque superficiali per la presenza di barriere morfologiche
- B2** areali morfologicamente depressi, con limitati deflussi delle acque e predisposti alla realizzazione di interventi di compensazione idraulica
- C** areali a elevata pericolosità idraulica, situate in comparti morfologici allagabili, ma caratterizzate da condizioni altimetriche meno critiche della classe precedente
- D** areali con alta impermeabilizzazione dei suoli, a elevata pericolosità idraulica, situate in comparti morfologici allagabili, ma caratterizzate da condizioni altimetriche meno critiche della classe precedente