



COMUNE DI BASTIGLIA  
Provincia di Modena

# PUG

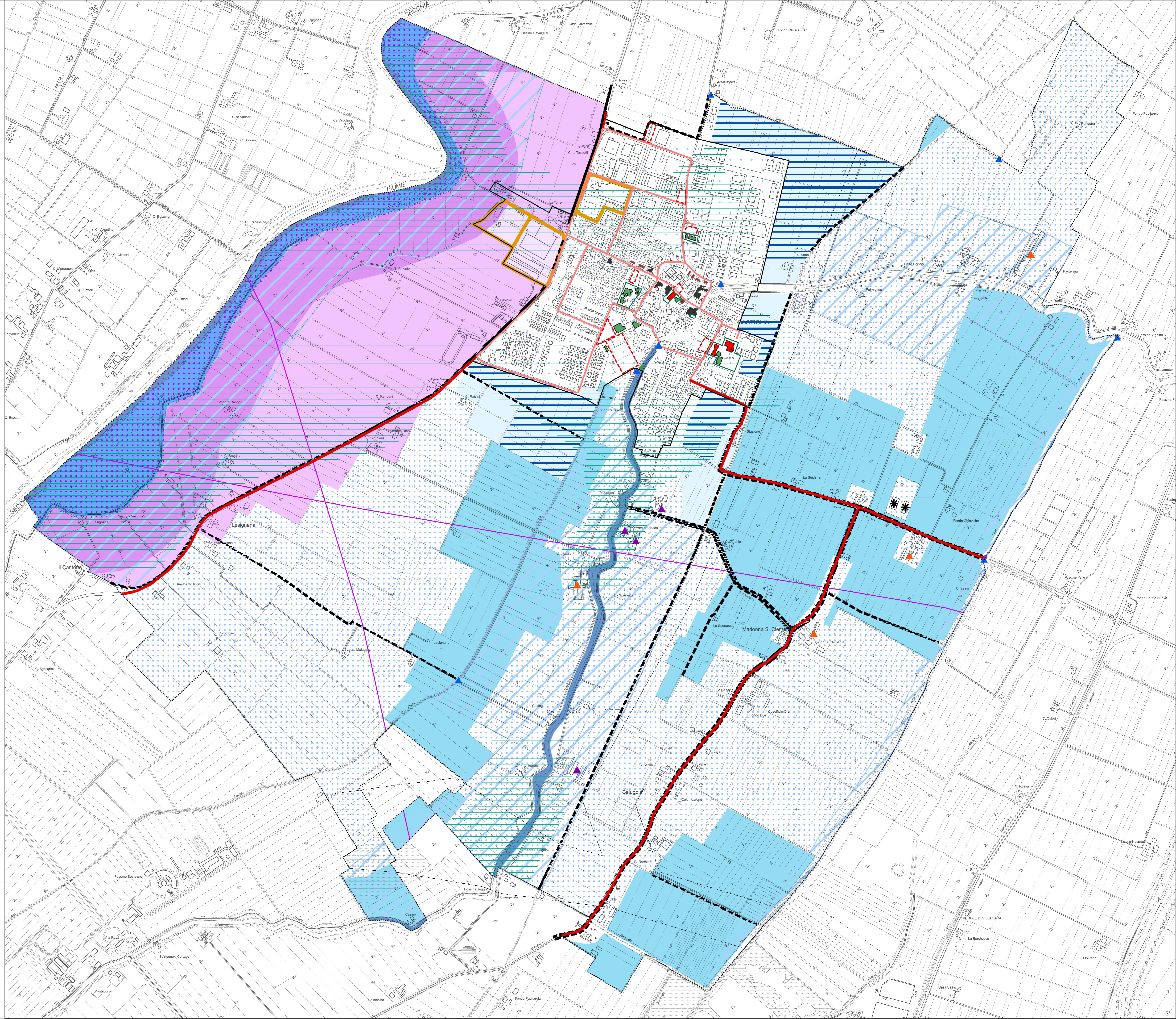
## Piano Urbanistico Generale

VALSAT  
Sintesi Diagnostica  
C.2 1a  
Punti di debolezza e criticità

### Legenda

- Confine comunale
- Perimetro del territorio urbanizzato (art. 32, LR24/2017)
- Alveo attivo, fasce di tutela ordinaria e fascia di espansione inondabili**
  - Invasi ed alvei di laghi bacini e corsi d'acqua (PT.C.P. art. 10)
  - Fasce di espansione inondabili (PT.C.P. art. 9, comma 2, lett. a)
  - Zone di tutela ordinaria (PT.C.P. art. 9, comma 2, lett. b)
- Aree soggette a criticità idraulica (art. 2.1bis PUG)**
  - A1a aree con velocità di deflusso delle acque superficiali significativo limitrofe al fiume Secchia
  - A1b aree con velocità di deflusso delle acque superficiali significativo più distali al fiume Secchia
  - A1c aree con alta impermeabilizzazione dei suoli con velocità di deflusso delle acque superficiali significativo limitrofe al fiume Secchia
  - B1 aree morfologicamente depresse e con limitati deflussi delle acque superficiali per la presenza di barriere morfologiche
  - B2 aree morfologicamente depresse, con limitati deflussi delle acque e predisposti alla realizzazione di interventi di compensazione idraulica
  - C aree a elevata pericolosità idraulica, situate in comparti morfologici allagabili, ma caratterizzate da condizioni altimetriche meno critiche della classe precedente
  - D aree con alta impermeabilizzazione dei suoli, a elevata pericolosità idraulica, situate in comparti morfologici allagabili, ma caratterizzate da condizioni altimetriche meno critiche della classe precedente
- Situazioni puntuali di potenziale criticità idraulica**
  - Criticità idrauliche rilevate
  - NC13c Cavo Levata (Canale Naviglio)
- Infrastrutture per la sicurezza idraulica esistenti**
  - E4 Paratoia di regolazione del Cavo Levata
- Infrastrutture per la sicurezza idraulica previste e/o da completare**
  - PS Paratoia di regolazione del Cavo Argine
- Reticolo idrografico da ripristinare - efficientare**
  - Reticolo idrografico da ripristinare - efficientare
  - Aree del territorio morfologicamente depresse
- RISCHIO SISMICO**
  - Zone di attenzione per liquefazione
- CONDIZIONI LIMITE PER L'EMERGENZA - CLE**  
Sistema di gestione dell'emergenza
  - Edifici strategici
  - Aree di emergenza (ammassamento)
  - Aree di emergenza (ricovero)
  - Aree di emergenza (attesa)
  - Aggregati strutturali interferenti
  - Unità strutturali interferenti isolate
  - Infrastrutture di connessione
  - Infrastrutture di accessibilità
  - Edifici pubblici
- AREE DEL TERRITORIO CHE NECESSITANO DI INTENETI DI RIGENERAZIONE / RIQUALIFICAZIONE**
  - Tessuti produttivi caratterizzati da abbandono e disordine urbano
- SITUAZIONI DI INCOMPATIBILITÀ FUNZIONALE, IMPATTO PAESAGGISTICO E AMBIENTALE E DIMISSIONE**
  - Situazioni di incompatibilità funzionale
  - Situazioni di impatto paesaggistico ed ambientale
  - Situazioni di dimissione
- ULTERIORI AREE O ELEMENTI DI CRITICITÀ**
  - Elettrodotti AT
  - Rischio inquinamento acque: zone vulnerabili da nitrati di origine agricola ed assimilata
  - Rispetto metanodotto

Scala 1:5000



**ASSUNZIONE**  
Delibera G.C. n°43 del 03/08/2023

**ADOZIONE**  
Delibera C.C. n° del //

**APPROVAZIONE**  
Delibera C.C. n° del //

Il Sindaco  
Francesca Silvestri

**UFFICIO DI PIANO**  
Responsabile Ufficio di Piano  
Responsabile unico del Procedimento  
Moreno Zaccarelli

Garante comunicazione e partecipazione  
Pianificazione/paesaggistica/Rigenerazione urbana/edilizia  
Silvia Foresti

**Campo giuridico**  
Segretario comunale  
Carletta Esther Melania

**Campo economico-finanziario**  
Responsabile area contabile  
Luca Rinaldi

Gruppo di lavoro e consulenti esterni  
Attività tecnico-urbanistiche adeguamento degli strumenti urbanistici-  
Coordinatore Generale  
Disciplina, Quadro Conoscitivo Diagnostico, Cartografia

Roberto Farina  
con  
Diego Pellattiero  
Antonio Conticello  
Maria Gabriella D'Orsi  
Enrico Ioppolo



Filippo Boschi

con  
Anna Trazzi  
Giovanni Bazzani  
Mattia Zannoni



Samuel Sangiorgi

Microzonazione sismica, CLE